

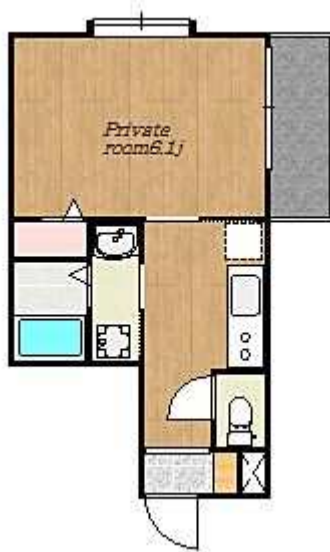
BASE 1st 402

ここは君の初めての秘密基地（ベース）となる

鹿児島市電「二中通」電停まで徒歩3分

1K

46,000円

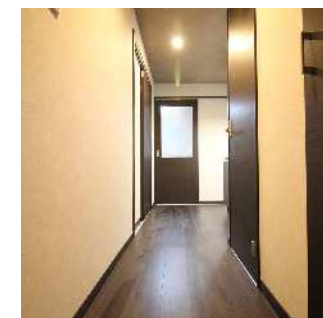
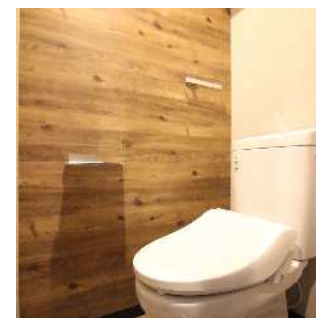


期待の再開発「キラメキテラス」も間近。鹿児島市電「二中通」徒歩3分の好立地に、社会人男性にピッタリのクールな賃貸マンションです。

◆ 鹿児島県鹿児島市下荒田1丁目10-3

- ◆管理費：3,000円 ◆仲介手数料：1ヶ月 ◆家財保険：18,000円 ◆築年月：2020年2月
- ◆入居時期：2022年9月上旬 ◆間取：1K ◆主要採光：南 ◆面積：22.41m² ◆構造：鉄筋コンクリート造
- ◆階数：5階 ◆所在階：4階 ◆定額水道料：2,000円 ◆賃貸保証料：賃料等の50%
- ◆ネット初期登録料：16,500円 ◆鍵交換費用：5,500円

[BASE 1st][スタッフお薦め][シューズボックス][インターネット接続可][インターネット無料][BS/CSアンテナ]
[TVモニター付きインターホン][インターホンあり][防犯カメラ][都市ガス][エレベーター][宅配ボックス]
[敷地内ゴミ置場][バルコニーつき][ガスコンロ対応][バス・トイレ別][温水洗浄便座][エアコン付][室内洗濯機置場]
[洗面所独立][フローリング][角部屋][コンロ2口以上][オートロック][2階以上][既築][駐輪場あり]



※図面と現状が異なる場合は、現状を優先とします。

株式会社ツイン・ビー 賃貸事業部

免許番号：鹿児島県知事(7)第4015号 ホームページ：<https://twinb.co.jp/>

鹿児島県鹿児島市武1丁目17-24吉嶺ビル2F

TEL：099-822-6666

FAX：099-251-7648 営業時間：10:00～18:00

- ◆取引形態 代理
- ◆手数料 1ヶ月
- ◆情報公開日 2022/07/25
- ◆担当 池畑 達哉