

寿アパート 102

レトロな魅力、和室で四季を感じる。心安らぐ空間で静かな時間をあなたに。

鹿児島市電『笹貫』電停まで徒歩22分

2K

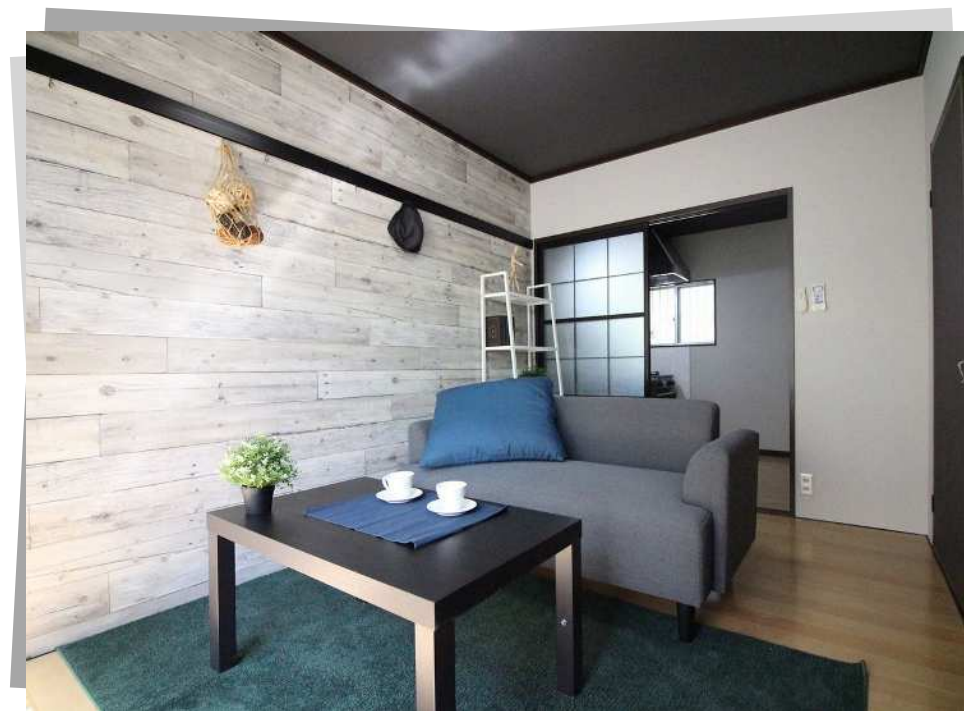
39,000円



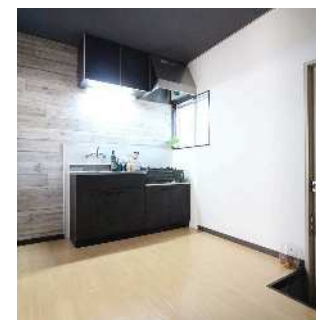
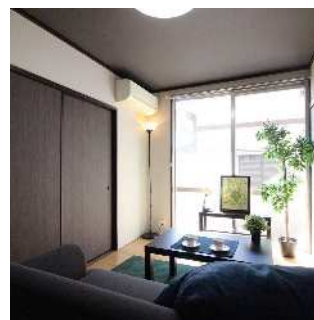
◆ 鹿児島市桜ヶ丘6-15-4

- ◆ 仲介手数料：1.1ヶ月 ◆ 駐車場：5,000円 ◆ 築年月：1984年1月 ◆ 入居時期：即入居可
- ◆ 間取：2K(K3,洋室6,和室4.5) ◆ 主要採光：南西 ◆ 面積：33.00m² ◆ 構造：軽量鉄骨造 ◆ 階数：2階
- ◆ 所在階：1階 ◆ 小型車駐車区画：PA02・03（廊下側） ◆ 普通車駐車区画：PB01（建物左側）
- ◆ 鍵交換代：15,400円 ◆ 賃貸保証料：賃料等の50%+月額保証料600円 ◆ あんしんサポート（月額）：1,760円
- ◆ 2台目駐車場：5,000円

[室内洗濯機置場][フローリング][エアコン付][バス・トイレ別][ガスコンロ対応][駐車場あり][都市ガス][即入居可]
[既築][寿AP][敷地内駐車場][インターネット接続可][2人入居可][バルコニーつき][コンロ2口以上][南向き]
[駐車場2台][デザイナーズ][リノベーション][リフォーム]



近隣にセブンイレブンやタイヨーもあって、もちろん敷地内駐車場も確保できます。駐車場付きでお探しの社会人男性にピッタリです！



※図面と現状が異なる場合は、現状を優先とします。

株式会社ツイン・ビー

免許番号：鹿児島県知事(8)第4015号 ホームページ：<https://twin.co.jp/>

鹿児島県鹿児島市武1丁目17-24吉嶺ビル2F

TEL：099-822-6666

FAX：099-251-7648 営業時間：9:00～18:00

- ◆取引形態 代理
- ◆手数料 1.1ヶ月
- ◆情報公開日 2025/03/10
- ◆担当 池畑 達哉