



# 病院の寮がスタイリッシュな デザイナーズ賃貸マンションに変貌を遂げる！

## シャトーエスポワール 402号室



# 家賃 6.1万円

共益費 3,000円  
定額水道料(1名) 2,000円

### ~~物件概要~~

- 所在地 鹿児島市高麗町22-15
- 交通 鹿児島市電「武之橋」徒歩5分
- 構造 鉄筋コンクリート造
- 完成年月 1994年3月築
- 入居日 **2022年4月上旬入居可**

### ~~募集概要~~

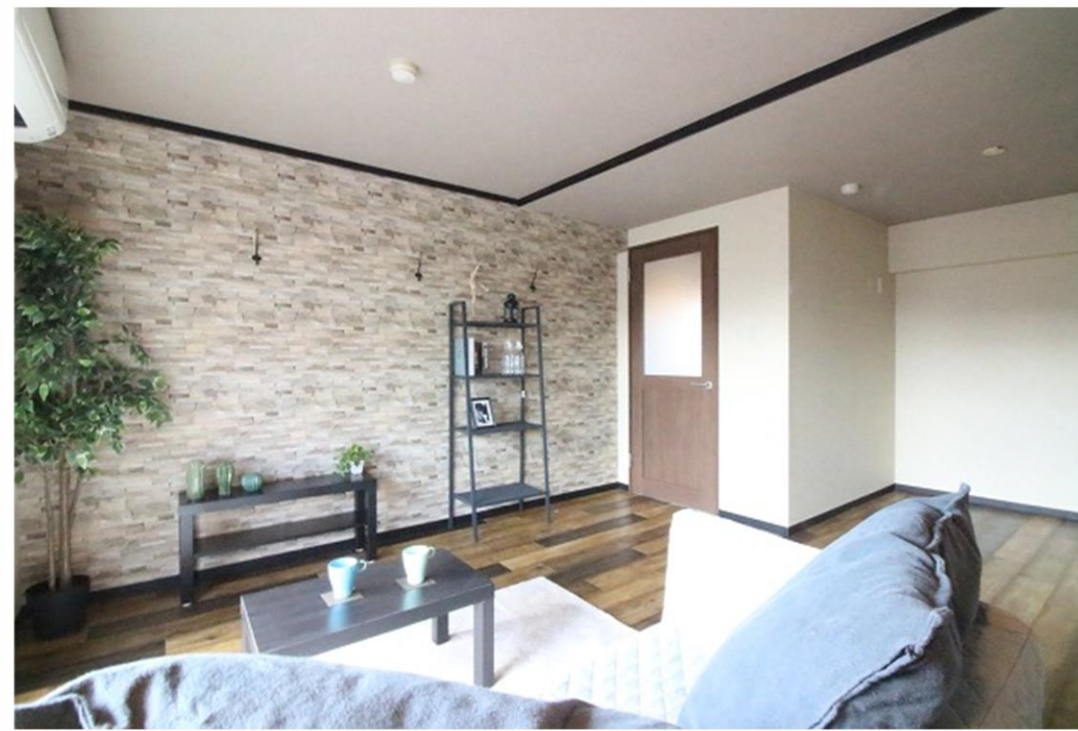
- 敷金 無
- 仲介手数料 賃料の1.1ヶ月分(税込)
- 賃貸保証料 賃料等合計の50%
- 火災保険料 18,000円
- 鍵交交代 13,200円(税込)
- ネット登録料 16,500円(税込)

### ~~設備・仕様~~

電気(九州電力) / ガス(都市ガス) / 水道(公営)  
EV / 宅配ボックス / 防犯カメラ / 駐輪場(バイク有料)  
バストイレ別 / 室内洗濯機置場 / エアコン / ネット無料  
独立洗面台 / 温水洗浄暖房便座 / 浴室サーモスタット水栓  
TVモニターホン / 室内物干し / コンロ設置可 / 和室  
シューズクローゼット / 壁掛けフック / バルコニー / 子供不可

#### <注意事項>

家具・装飾品類は設備ではございません。  
図面と現況が異なる場合は、現況優先とします。



1LDK 41.33㎡ 南向きLDK12×和4.5

