

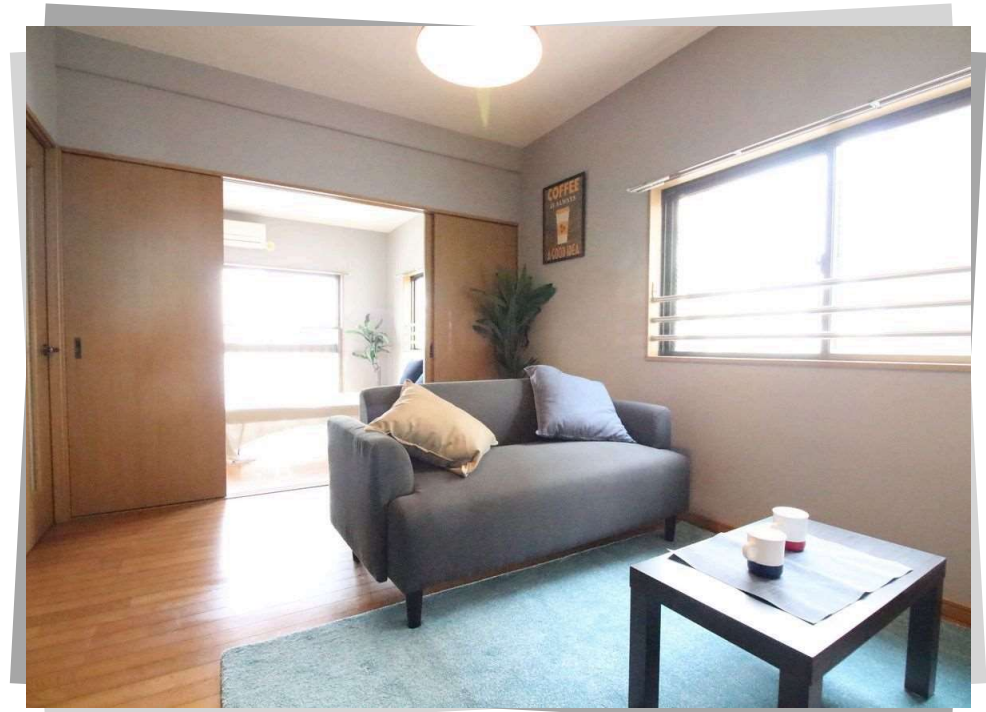
# フローラル上本町 302

二人で仲良く半分こ！カップル、兄弟姉妹、親子。二人暮らしにちょうど良い間取り。

鹿児島市電『鹿児島駅前』電停まで徒歩7分

2K

50,000円

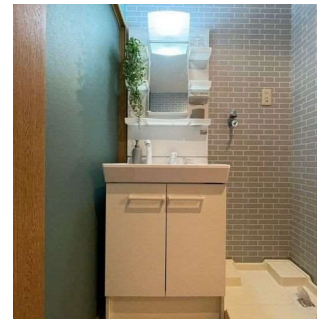


グレーで統一されたクロスが特徴的なお部屋。インターネットも無料なので、大変お得です。

## ◆ 鹿児島県鹿児島市上本町14-8

- ◆管理費：2,000円 ◆仲介手数料：1ヶ月 ◆築年月：1998年10月 ◆入居時期：2024年4月下旬
- ◆間取：2K(洋6.5,洋6.0,K3) ◆主要採光：東 ◆面積：35.80m<sup>2</sup> ◆構造：鉄筋コンクリート造 ◆階数：5階
- ◆所在階：3階 ◆賃貸保証料：賃料等の50%+月額保証料600円 ◆鍵交換代：14,300円
- ◆ネット無料登録料：17,050円 ◆あんしんサービス(月額)：1,760円

[2階以上][室内洗濯機置場][洗面所独立][フローリング][エアコン付][バス・トイレ別][プロパンガス][即入居可]  
[インターネット接続可][既築][スタッフお薦め][リフォーム][角部屋][ルームシェア可][フローラル上本町]  
[インターネット無料][敷地内ゴミ置場][2人入居可][駐車場あり]



※図面と現状が異なる場合は、現状を優先とします。

## 株式会社ツイン・ビー PM事業部

免許番号：鹿児島県知事(8)第4015号 ホームページ：<https://twinb.co.jp/>

鹿児島県鹿児島市武1丁目17-24吉嶺ビル2F

TEL：099-822-6666

FAX：099-251-7648 営業時間：10:00～18:00

- ◆取引形態 代理
- ◆手数料 1ヶ月
- ◆情報公開日 2024/04/26
- ◆担当 大久保 崇