

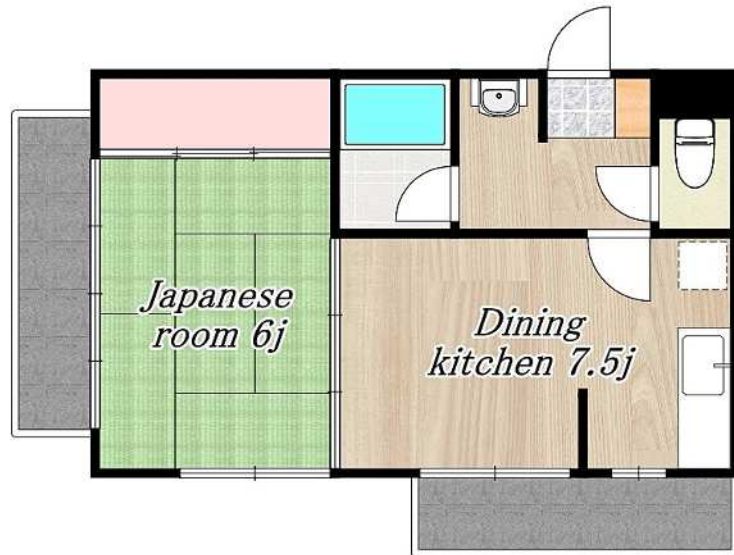
サニー・Ⅱ 201

ブルーグレーで統一されたオトナ女子の為のお洒落で
落ちついた住まい

鹿児島市電『騎射場』電停まで徒歩8分

1DK

48,000円



2Kから1DKにリノベーション！お洒落な玄関ドアが魅力です。
浴室・独立洗面台・トイレなど水回りもリニューアルしてあるので、清潔感たっぷりです。インターネット無料も魅力！



※図面と現状が異なる場合は、現状を優先とします。

◆ 鹿児島県鹿児島市荒田2丁23-15

- ◆管理費：2,000円 ◆仲介手数料：1ヶ月 ◆家財保険：18,000円 ◆築年月：1987年3月 ◆入居時期：即
- ◆間取：1DK(DK7.5j,和室6j) ◆主要採光：西 ◆面積：35.00m² ◆構造：鉄筋コンクリート造 ◆階数：3階
- ◆所在階：2階 ◆敷地外駐車場：12,000円(小型車) ◆賃貸保証料：賃料等の50% ◆鍵交換代：13,200円
- ◆ネット無料手数料：16,500円 ◆水道料：管理会社検針

[スタッフお薦め][室内洗濯機置場][洗面所独立][フローリング][エアコン付][バス・トイレ別][温水洗浄便座]
[ガスコンロ対応][駐輪場あり][バルコニーつき][都市ガス][TVモニター付きインターホン][インターネット無料]
[インターネット接続可][シューズボックス][角部屋][2階以上][サニー・Ⅱ][デザイナーズ][リノベーション]
[リフォーム][既築][即入居可][2人入居可][駐車場あり]

株式会社ツイン・ビー 賃貸事業部

免許番号：鹿児島県知事(7)第4015号 ホームページ：<https://twinb.co.jp/>

鹿児島県鹿児島市武1丁目17-24吉嶺ビル2F

TEL：099-822-6666

FAX：099-251-7648 営業時間：10:00～18:00

- ◆取引形態 代理
- ◆手数料 1ヶ月
- ◆情報公開日 2022/07/30
- ◆担当 池畑 達哉