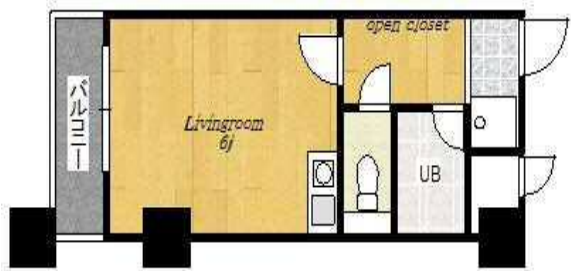


# 一棟まるごとリノベーション シャトーエスポワール

病院の寮がスタイリッシュなデザイナーズ賃貸マンションに変貌を遂げる！

外観写真



## 物件概要

- 所在地 鹿児島市高麗町 2 2 - 1 5
- 交通 鹿児島市電「武之橋」電停徒歩 5 分
- 構造 鉄筋コンクリート造地上 4 階建て
- 募集戸数 10 戸
- 間取り 1R
- 専有面積 20.33㎡
- 方位 南西向き
- 完成年月 1 9 9 4 年 3 月築
- 入居開始 即入居可

## 募集概要 (2年契約)

- 家賃 36,000円~37,000円
- 共益費 2,000円
- 水道料 2,000円 (定額)
- 駐車場 13,000円
- 敷金 不要
- 賃貸保証料 賃料等合計の 50% (アルファ)
- 仲介手数料 賃料の 1ヶ月分 (税別)
- 火災保険料 15,000円 (2年契約)
- 鍵交換代 12,960円 (税込)
- ネット登録料 16,200円 (税込)

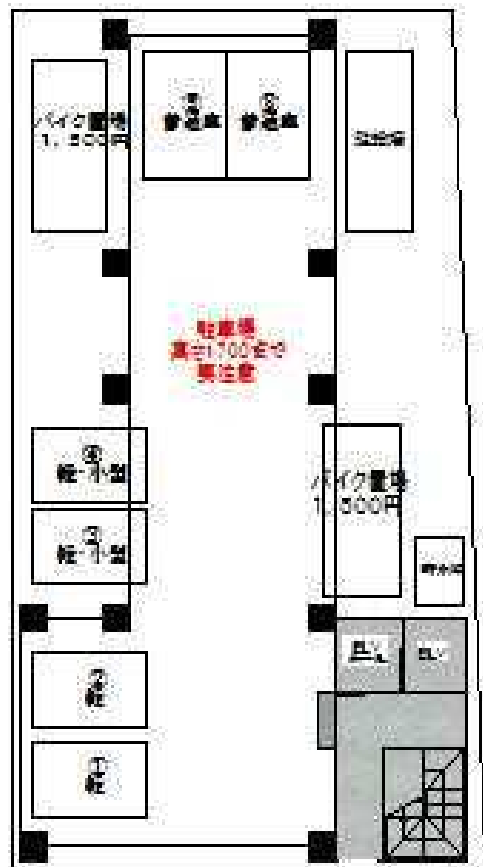
## 仕様・設備概要

- 電気 (九州電力) / ガス (都市ガス) / 水道 (公営)
- 建物 エレベーター / 宅配ボックス
- 敷地内駐車場 / 駐輪場 / バイク置場 (屋根付1500円)
- フロアリング / エアコン / ネット無料 / バストイレ別
- 室内 システムキッチン (IH) / 室内洗濯機置場
- スポットライト(1R) / ブランド(1R) / フック (3箇所)
- ランドリーワイヤー

- 広告掲載 全て掲載可
- 仲介手数料 100% (要事務手数料)
- 広告料 家賃の 1ヶ月分 (税込)

【管理会社】  
 ツイン・ビー  
 Property Management

# シャトーエスポワール駐車場



駐車場(13,000円)



バイク置場(1,500円)