

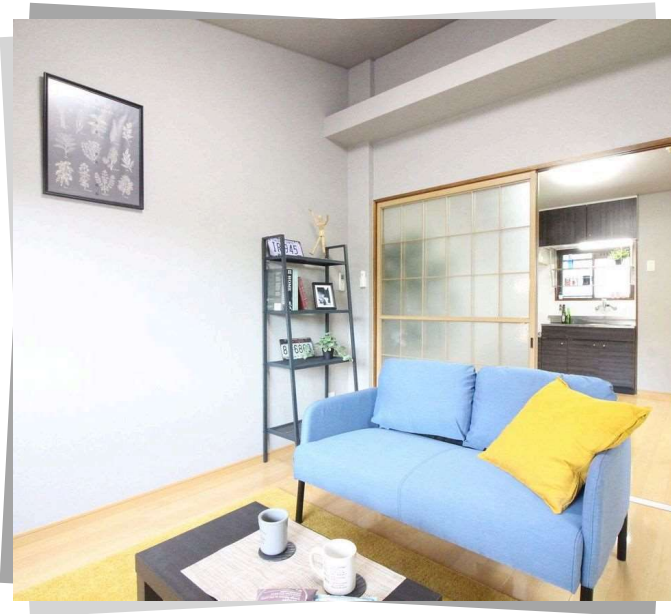
レジデンス田上台 305

ペットと共に幸せな暮らしを。ファミリー向けペット可マンション。

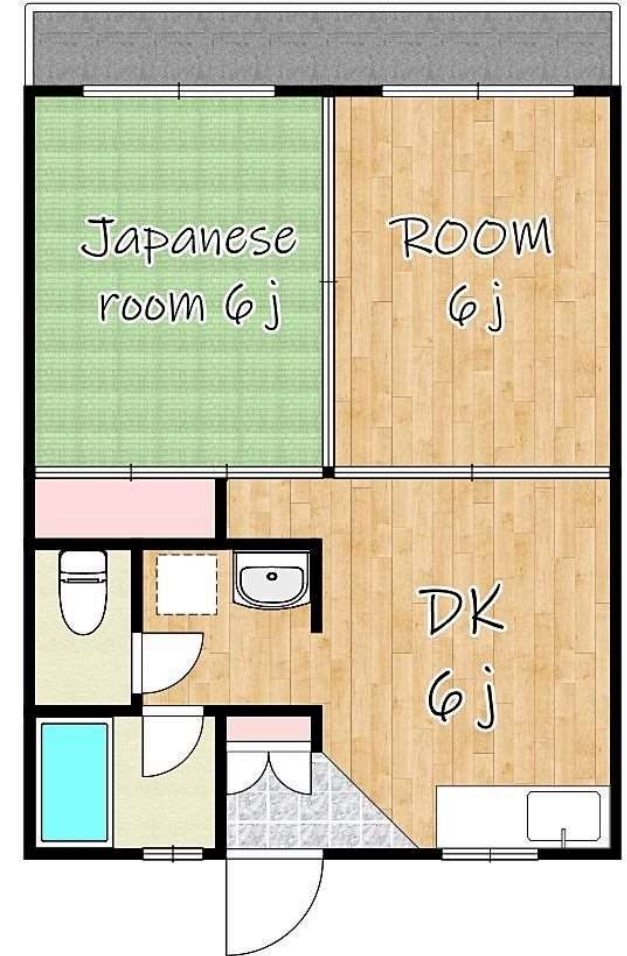
JR広木駅まで徒歩26分
2DK

50,000円

住宅街としての落ち着いた雰囲気があり、大好きなペットと一緒にのんびりライフが待ってます！



※図面と現状が異なる場合は、現状を優先とします。



◆ 鹿児島県鹿児島市田上台3丁目16-11

◆仲介手数料：1ヶ月 ◆駐車場：3,000円 ◆築年月：1988年5月 ◆入居時期：2024年1月中旬頃 ◆間取：2DK(DK6, 洋6、和6) ◆主要採光：北西
◆面積：38.88m² ◆構造：鉄筋コンクリート造 ◆階数：3階 ◆所在階：3階 ◆駐車場区画：25番 ◆賃貸保証料：賃料等の50%+月額保証料600円
◆鍵交換費用：14,300円 ◆ネット登録料：17,050円 ◆2台目駐車場：3,000円

[室内洗濯機置場][フローリング][バス・トイレ別][ガスコンロ対応][バルコニーつき][シューズボックス][プロパンガス][敷地内ゴミ置場][既築][ペット相談可]
[洗面所独立][レジデンス田上台][エアコン付][駐車場あり][敷地内駐車場][2人入居可][インターネット無料][インターネット接続可][スタッフお薦め][リフォーム]
[最上階][温水洗浄便座][TVモニター付きインターホン][保証人不要][駐車場2台]

株式会社ツイン・ビー

免許番号：鹿児島県知事(8)第4015号 ホームページ：<https://twinb.co.jp/>

鹿児島県鹿児島市武1丁目17-24吉嶺ビル2F

TEL：099-822-6666

FAX：099-251-7648 営業時間：9:00～18:00

- ◆取引形態 代理
- ◆手数料 1ヶ月
- ◆情報公開日 2024/12/02
- ◆担当 大久保 崇