

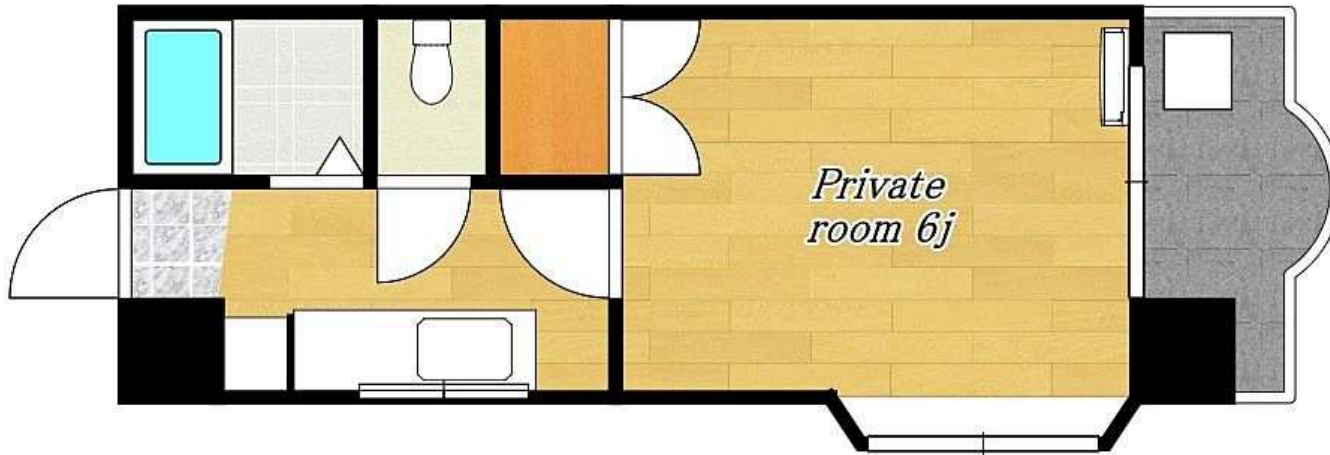
エントピア鴨池第7 605

鹿児島大学・数多くの飲食店・スポーツ施設など、多くの人が集う街「きしゃば」で便利なくらしを満喫する！

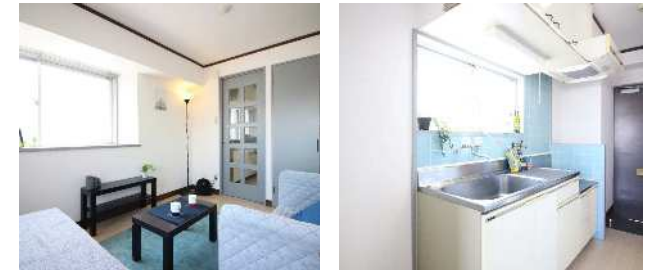
鹿児島市電『騎射場』電停まで徒歩4分

1K

28,000円



騎射場電停から徒歩4分の角地に建つ好立地ながら、日当たりと通風に優れた物件です。インターネットも無料で家賃もリーズナブル、学生さんや新社会人さんにピッタリです！



※図面と現状が異なる場合は、現状を優先とします。

◆ 鹿児島県鹿児島市鴨池2-10-3

- ◆管理費：2,000円 ◆仲介手数料：1ヶ月 ◆築年月：1995年9月 ◆入居時期：即 ◆間取：1K(洋室6,K2) ◆主要採光：東 ◆面積：19.17m²
- ◆構造：鉄筋コンクリート造 ◆階数：7階 ◆所在階：6階 ◆定額水道料：2,000円 ◆鍵交換代：14,300円 ◆ネット初期登録料：3,300円
- ◆賃貸保証料：賃料等の50%+月額保証料600円 ◆あんしんサービス（月額）：1,650円

[2階以上][フローリング][エアコン付][バス・トイレ別][駐輪場あり][エレベーター][敷地内ゴミ置場][バルコニーつき][都市ガス][インターネット接続可]
[インターネット無料][シューズボックス][既築][スタッフお薦め][エントピア鴨池7][コンロ2口以上][即入居可][角部屋]

株式会社ツイン・ビー

免許番号：鹿児島県知事(8)第4015号 ホームページ：<https://twin.co.jp/>

鹿児島県鹿児島市武1丁目17-24吉嶺ビル2F

TEL：099-822-6666

FAX：099-251-7648 営業時間：10:00～18:00

- ◆取引形態 代理
- ◆手数料 1ヶ月
- ◆情報公開日 2024/07/12
- ◆担当 池畑 達哉