

BMビル II 402

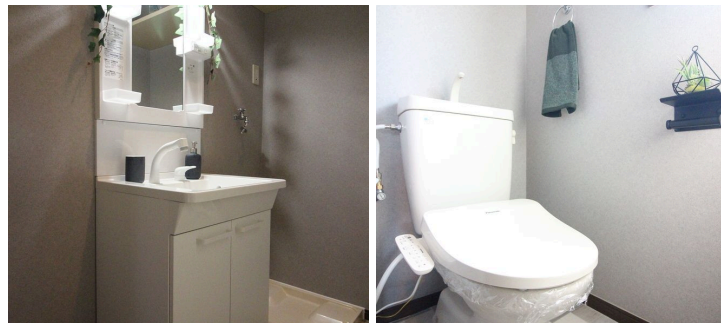
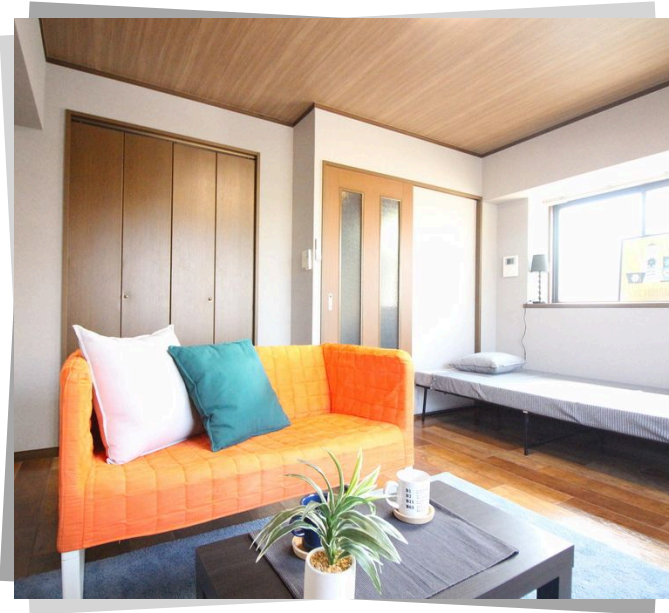
アクセス重視型。便利なロケーションで快適生活！

J R 鹿児島中央駅まで徒歩 1 2 分

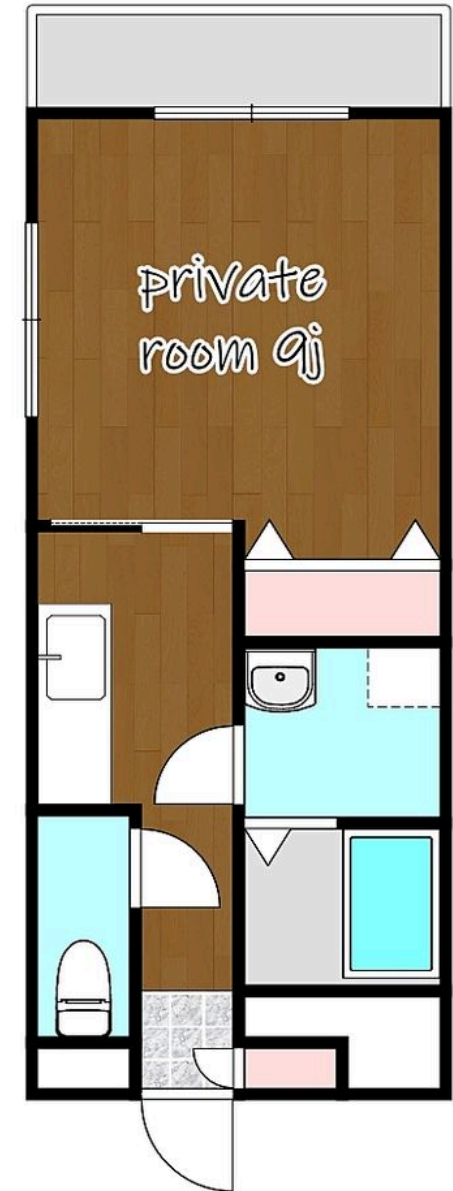
1K

40,000円

鹿児島中央駅まで徒歩圏内の好立地に位置するBMビルIIは、通勤や通学に便利で日々の移動もスムーズ。周辺には商業施設や飲食店、生活に必要な店舗が揃っており、暮らしやすい環境が整っています。安心感ある建物と快適な住空間が新生活を支え、利便性と心地よさを両立した暮らしを実現できるおすすめ物件です。



※図面と現状が異なる場合は、現状を優先とします。



◆ 鹿児島県鹿児島市西田3丁目7-18

- ◆管理費：3,000円 ◆仲介手数料：1.1ヶ月 ◆築年月：1996年12月 ◆入居時期：即 ◆間取：1K(洋室9) ◆主要採光：東 ◆面積：28.08m²
- ◆構造：鉄筋コンクリート造 ◆階数：4階 ◆所在階：4階 ◆賃貸保証料：賃料等の50%+月額保証料600円 ◆鍵交換代：15,400円
- ◆ネット無料手数料：5,500円 ◆あんしんサービス（月額）：1,870円

[スタッフお薦め][室内洗濯機置場][洗面所独立][フローリング][エアコン付][バス・トイレ別][ガスコンロ対応][駐輪場あり][バルコニーつき]
[TVモニター付きインターホン][インターネット無料][インターネット接続可][シューズボックス][角部屋][既築][BMビルII][2階以上][プロパンガス][即入居可]
[保証人不要][温水洗浄便座][最上階][リフォーム][デザイナーズ]

株式会社ツイン・ビー

免許番号：鹿児島県知事(8)第4015号 ホームページ：<https://twinb.co.jp/>

鹿児島県鹿児島市武1丁目17-24吉嶺ビル2F

TEL：099-822-6666

FAX：099-251-7648 営業時間：9:00～18:00

- ◆取引形態 代理
- ◆手数料 1.1ヶ月
- ◆情報公開日 2026/05/02
- ◆担当 八重倉 豊