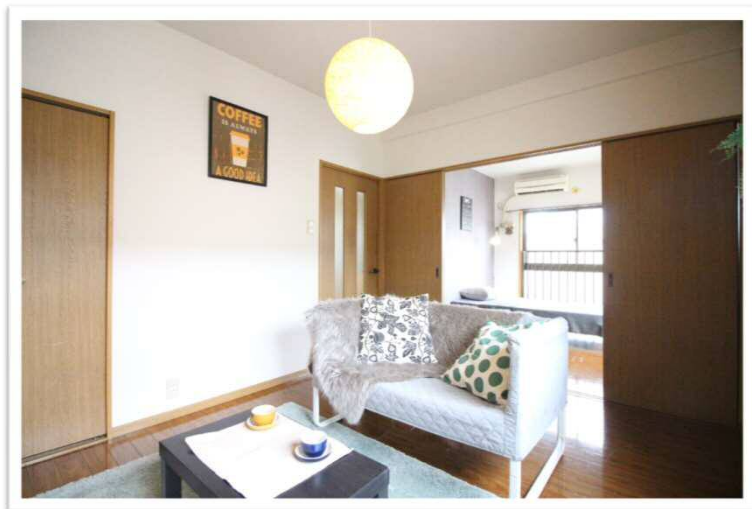


買い物・銀行・バス停・ドラッグストア・コンビニが徒歩圏内にある  
 便利なロケーション。新婚さん、カップルにお勧めなお部屋です。



## フローラル上本町 502号室



**2K 洋6.5 洋6 K3**  
**36.6㎡ 東向き**



**家賃 5.0万円**  
**共益費 2,000円**

### ～～物件概要～～

- 所在地 鹿児島市上本町14-8
- 交通 鹿児島市営バス「駅馬場」徒歩3分
- 構造 鉄筋コンクリート造
- 完成年月 1998年10月完成
- 入居開始 即入居可

### ～～募集概要～～

- 敷金 無
- 仲介手数料 賃料の1ヶ月分（消費税別）
- 賃貸保証料 賃料等合計の50%
- 火災保険料 18,000円
- 鍵交換代 13,200円（税込）
- ネット登録料 16,500円（税込）

### ～～設備・仕様～～

電気（九州電力） / ガス（プロパンガス） / 水道（公営）  
 敷地内ゴミステーション /  
 フローリング / エアコン / コンロ設置可 / バストイレ別  
 独立洗面台 / 室内洗濯機置場 / TVモニターホン  
 インターネット月額無料 / ウォシュレット / エアコン  
 室内物干し（ホスクリーン）

#### <注意事項>

家具・装飾品類は設備ではございません。  
 図面と現況が異なる場合は、現況優先とします。