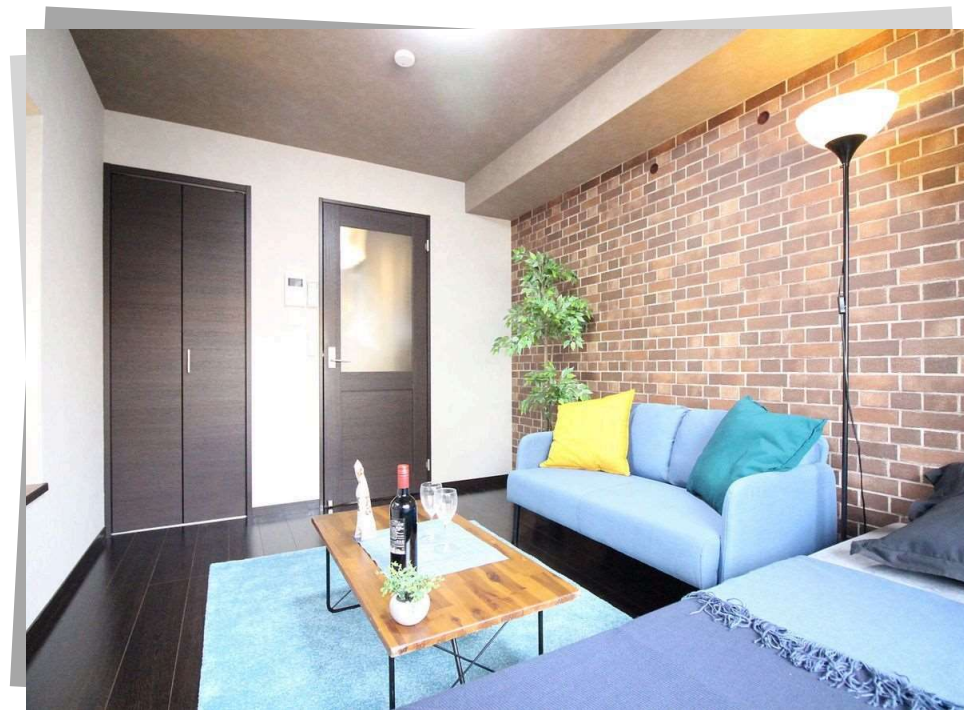
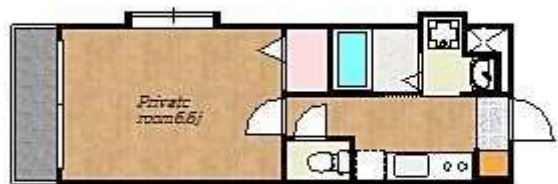


# BASE 1st 305

ここは君の初めての秘密基地（ベース）となる

鹿児島市電「二中通」電停まで徒歩3分

1K 46,000円

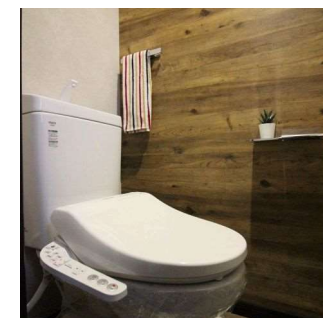
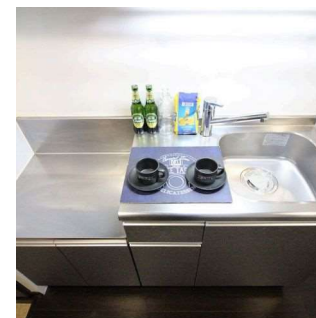


高麗町再開発地区「キラメキテラス」も間近。鹿児島市電「二中通」徒歩3分の好立地に、社会人男性にピッタリのクールな賃貸マンションです。

## ◆ 鹿児島県鹿児島市下荒田1丁目10-3

- ◆管理費：3,000円 ◆仲介手数料：1ヶ月 ◆家財保険：16,000円 ◆駐車場：12,000円 ◆築年月：2020年2月
- ◆入居時期：2024年5月頃中旬頃 ◆間取：1K ◆主要採光：北 ◆面積：22.33m<sup>2</sup> ◆構造：鉄筋コンクリート造
- ◆階数：5階 ◆所在階：3階 ◆敷地外駐車区画：1番（軽専用） ◆定額水道料：2,000円
- ◆賃貸保証料：賃料等の50%円 ◆ネット初期登録料：17,050円 ◆鍵交換費用：7,700円

[BASE 1st][スタッフお薦め][シューズボックス][インターネット接続可][インターネット無料][BS/CSアンテナ]  
[TVモニター付きインターホン][インターホンあり][防犯カメラ][都市ガス][エレベーター][宅配ボックス]  
[敷地内ゴミ置場][バルコニーつき][ガスコンロ対応][バス・トイレ別][温水洗浄便座][エアコン付][室内洗濯機置場]  
[洗面所独立][フローリング][角部屋][コンロ2口以上][駐車場あり][オートロック][2階以上][既築][デザイナーズ]  
[駐輪場あり][即入居可][保証人不要]



※図面と現状が異なる場合は、現状を優先とします。

## 株式会社ツイン・ビー PM事業部

免許番号：鹿児島県知事(8)第4015号 ホームページ：<https://twinb.co.jp/>

鹿児島県鹿児島市武1丁目17-24吉嶺ビル2F

TEL：099-822-6666

FAX：099-251-7648 営業時間：10:00～18:00

- ◆取引形態 代理
- ◆手数料 1ヶ月
- ◆情報公開日 2024/03/22
- ◆担当 大久保 崇