

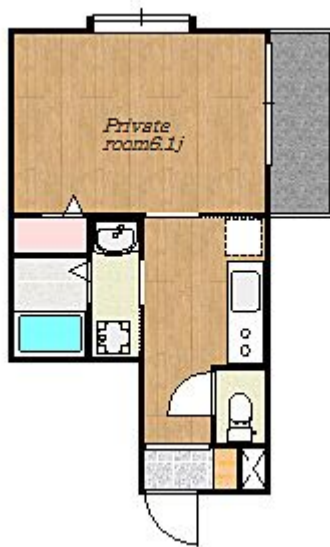
BASE 1st 402

ここは君の初めての秘密基地（ベース）となる

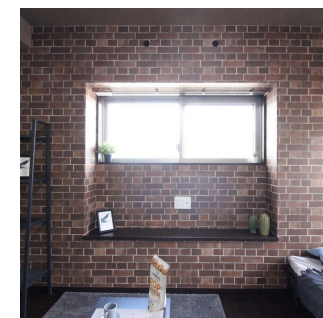
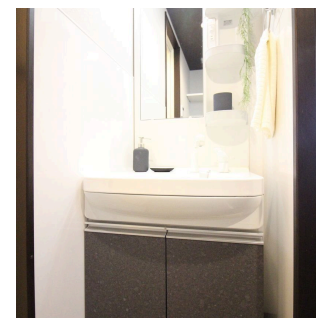
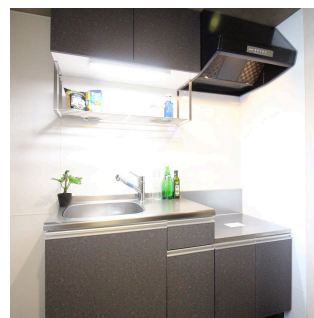
鹿児島市電「二中通」電停まで徒歩3分

1K

48,000円



期待の再開発キラメキテラスが遂にOPEN！！。鹿児島市電「二中通」徒歩3分の好立地に、お洒落好みの方にピッタリのクールな賃貸マンションです。



※図面と現状が異なる場合は、現状を優先とします。

◆ 鹿児島県鹿児島市下荒田1丁目10-3

- ◆管理費：3,000円 ◆仲介手数料：1.1ヶ月 ◆築年月：2020年2月 ◆入居時期：2026年4月下旬
- ◆間取：1K(洋室6.1) ◆主要採光：南 ◆面積：22.41m² ◆構造：鉄筋コンクリート造 ◆階数：5階
- ◆所在階：4階 ◆定額水道料：2,000円 ◆賃貸保証料：賃料等の50%+月額保証料600円
- ◆ネット初期登録料：17,050円 ◆鍵交換費用：16,500円 ◆あんしんサービス（月額）：1,870円

[BASE 1st][スタッフお薦め][シューズボックス][インターネット接続可][インターネット無料][BS/CSアンテナ]
[TVモニター付きインターホン][インターホンあり][防犯カメラ][都市ガス][エレベーター][宅配ボックス]
[敷地内ゴミ置場][バルコニーつき][ガスコンロ対応][バス・トイレ別][温水洗浄便座][エアコン付][室内洗濯機置場]
[洗面所独立][フローリング][角部屋][コンロ2口以上][オートロック][2階以上][既築][駐輪場あり][デザイナーズ]
[保証人不要][バイク置場あり]

株式会社ツイン・ビー

免許番号：鹿児島県知事(8)第4015号 ホームページ：<https://twinb.co.jp/>

鹿児島県鹿児島市武1丁目17-24吉嶺ビル2F

TEL：099-822-6666

FAX：099-251-7648 営業時間：9:00～18:00

- ◆取引形態 代理
- ◆手数料 1.1ヶ月
- ◆情報公開日 2026/05/02
- ◆担当 池畑 達哉