

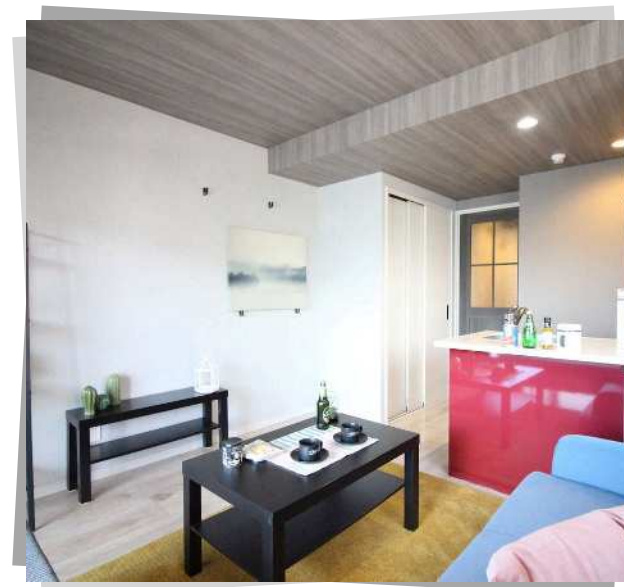
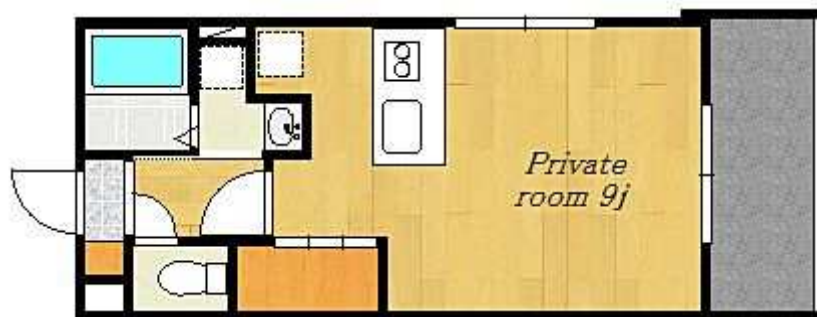
Lucia 305

光輝くワンランク上の上質な住まいを手に入れる。

鹿児島市電『涙橋』電停まで徒歩1分

1R

50,000円



鹿児島市電『涙橋』電停まで徒歩1分の駅前立地。物件名称の『ルシア』とは、ラテン語で「光」に由来する言葉。駅前立地に使い勝手の良い間取りと洗練された内装デザイン。光あふれる未来がこの住まいで手に入ります。



※図面と現状が異なる場合は、現状を優先とします。

◆ 鹿児島県鹿児島市郡元3丁目22-10

- ◆管理費：3,000円 ◆仲介手数料：1.1ヶ月 ◆築年月：2021年3月 ◆入居時期：即 ◆間取：1R(洋9) ◆主要採光：南東 ◆面積：23.60m²
- ◆構造：鉄筋コンクリート造 ◆階数：5階 ◆所在階：3階 ◆定額水道料（1名）：2,000円 ◆鍵交換代：16,500円 ◆ネット登録料：3,300円
- ◆賃貸保証料：賃料等の50%+月額保証料600円 ◆あんしんサポート（月額）：1,650円

[スタッフお薦め][室内洗濯機置場][洗面所独立][フローリング][エアコン付][バス・トイレ別][温水洗浄便座][浴室乾燥機][コンロ2口以上][ガスコンロ対応]
[駐輪場あり][エレベーター][宅配ボックス][敷地内ゴミ置場][オートロック][TVモニター付きインターホン][インターネット無料][BS/CSアンテナ]
[インターネット接続可][シューズボックス][防犯カメラ][システムキッチン][室内物干し] [Lucia] [プロパングス] [デザイナーズ] [色部屋] [既築] [バルコニーつき]

株式会社ツイン・ビー

免許番号：鹿児島県知事(8)第4015号 ホームページ：<https://twin.co.jp/>

鹿児島県鹿児島市武1丁目17-24吉嶺ビル2F

TEL：099-822-6666

FAX：099-251-7648 営業時間：9:00～18:00

- ◆取引形態 代理
- ◆手数料 1.1ヶ月
- ◆情報公開日 2024/10/11
- ◆担当 池畑 達哉