

# サニー・Ⅱ 102

グレーの内装で統一されたお洒落で落ちついた  
住まい

鹿児島市電『騎射場』電停まで徒歩8分

1DK

38,000円



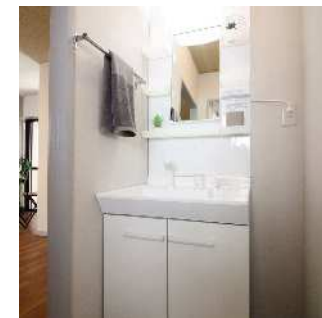
## ◆ 鹿児島県鹿児島市荒田2丁目23-15

- ◆管理費：2,000円 ◆仲介手数料：1ヶ月 ◆築年月：1987年3月 ◆入居時期：即 ◆間取：1DK(DK9j,和室7j)
- ◆主要採光：南 ◆面積：31.76m<sup>2</sup> ◆構造：鉄筋コンクリート造 ◆階数：3階 ◆所在階：1階
- ◆賃貸保証料：賃料等の50%+月額保証料600円 ◆鍵交換代：14,300円 ◆ネット無料手数料：17,050円
- ◆水道料：管理会社検針

[スタッフお薦め][室内洗濯機置場][洗面所独立][フローリング][エアコン付][バス・トイレ別][温水洗浄便座]  
[ガスコンロ対応][駐輪場あり][バルコニーつき][都市ガス][TVモニター付きインターホン][インターネット無料]  
[インターネット接続可][シューズボックス][サニー・Ⅱ][デザイナーズ][リノベーション][リフォーム][既築][即入居可]  
[2人入居可][1階]



和室を落ち着いた洋室へリフォーム！独立洗面台・トイレもリニューアルしてあるので、清潔感たっぷりです。インターネット無料も魅力！



※図面と現状が異なる場合は、現状を優先とします。

株式会社ツイン・ビー

免許番号：鹿児島県知事(8)第4015号 ホームページ：<https://twin.co.jp/>

鹿児島県鹿児島市武1丁目17-24吉嶺ビル2F

TEL：099-822-6666

FAX：099-251-7648 営業時間：10:00～18:00

- ◆取引形態 代理
- ◆手数料 1ヶ月
- ◆情報公開日 2024/05/10
- ◆担当 池畑 達哉