

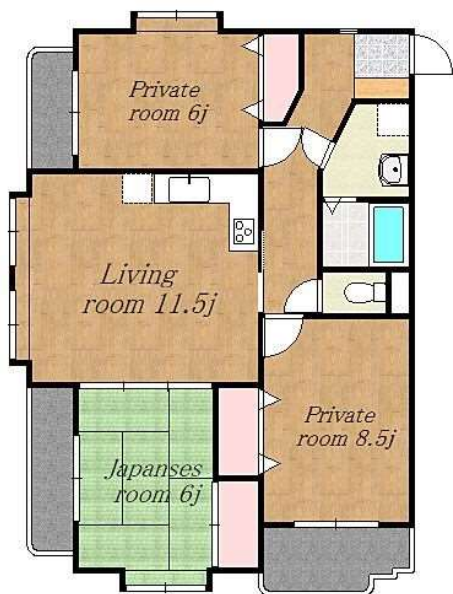
# スリーリング 401

落ち着いたシックな内装とホームパーティがしたくなる大型L字キッチン！

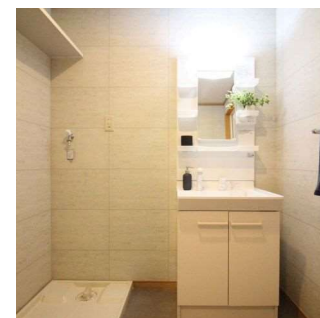
鹿児島市営バス『山田下』バス停徒歩1分

3LDK

72,000円



お洒落な内装に彩られたオープンでワイドなL字型キッチンは夫婦の会話が弾むこと間違いなし。また、インターネット無料に宅配ボックスも完備しています！



※図面と現状が異なる場合は、現状を優先とします。

## ◆ 鹿児島県鹿児島市山田町358-1

- ◆管理費：2,000円 ◆駐車場：5,000円 ◆築年月：2002年9月 ◆入居時期：令和6年8月上旬頃
- ◆間取：3LDK(LDK11.5,洋室8.5,洋室6,和室6) ◆主要採光：南 ◆面積：70.70m<sup>2</sup> ◆構造：鉄筋コンクリート造
- ◆階数：4階 ◆所在階：4階 ◆駐車区画：No.20/21（普通車） ◆賃貸保証料：賃料等の50%+月額保証料600円
- ◆鍵交換代：14,300円 ◆ネット登録料：17,500円 ◆駐車場（2台目）：5,000円

[室内洗濯機置場][洗面所独立][フローリング][バス・トイレ別][ガスコンロ対応][コンロ2口以上][駐車場あり]  
[敷地内駐車場][インターホンあり][シューズボックス][リフォーム][2人入居可][既築][スタッフお薦め]  
[インターネット接続可][エアコン付][スリーリング][南向き][システムキッチン][リノベーション][駐輪場あり]  
[バイク置場あり][宅配ボックス][敷地内ゴミ置場][オートロック][インターネット無料][プロパンガス][角部屋]  
[バルコニーつき][駐車場2台][保証人不要][最上階]

## 株式会社ツイン・ビー

免許番号：鹿児島県知事(8)第4015号 ホームページ：<https://twinb.co.jp/>

鹿児島県鹿児島市武1丁目17-24吉嶺ビル2F

TEL：099-822-6666

FAX：099-251-7648 営業時間：10:00～18:00

◆取引形態 代理

◆手数料

◆情報公開日 2024/06/17

◆担当 大久保 崇