

レジデンス田上台 107

ペットと共に幸せな暮らしを。ファミリー向けペット可マンション。

JR広木駅まで徒歩26分

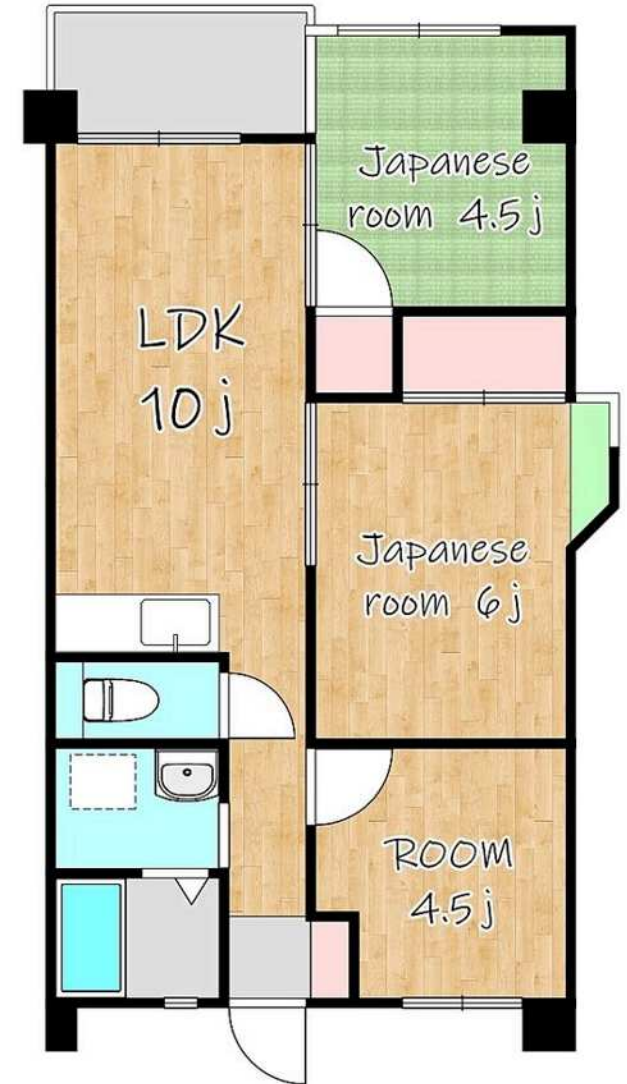
3LDK

57,000円

住宅街としての落ち着いた雰囲気があり、大好きなペットと一緒にのんびりライフが待ってます！



※図面と現状が異なる場合は、現状を優先とします。



◆ 鹿児島県鹿児島市田上台3丁目16-11

◆管理費：2,000円 ◆仲介手数料：1ヶ月 ◆駐車場：4,000円 ◆築年月：1988年5月 ◆入居時期：即 ◆間取：3LDK(LDK10,洋4.5,和6,洋4.5) ◆主要採光：北西
◆面積：51.10m² ◆構造：鉄筋コンクリート造 ◆階数：3階 ◆所在階：1階 ◆駐車場区画：25番 ◆ペット可：犬猫 敷金2ヶ月
◆賃貸保証料：賃料等の50%+月額保証料600円 ◆鍵交換費用：15400円 ◆ネット登録料：17,050円 ◆あんしんサポート（月額）：2,090円

[室内洗濯機置場][フローリング][バス・トイレ別][ガスコンロ対応][バルコニーつき][シューズボックス][スタッフお薦め][プロパンガス][敷地内ゴミ置場][既築]
[ペット相談可][洗面所独立][レジデンス田上台][駐車場あり][敷地内駐車場][2人入居可][即入居可][角部屋][インターネット無料][インターネット接続可]
[エアコン付][温水洗浄便座][保証人不要][1階][インターホンあり]

株式会社ツイン・ビー

免許番号：鹿児島県知事(8)第4015号 ホームページ：<https://twin.co.jp/>

鹿児島県鹿児島市武1丁目17-24吉嶺ビル2F

TEL：099-822-6666

FAX：099-251-7648 営業時間：9:00～18:00

- ◆取引形態 代理
- ◆手数料 1ヶ月
- ◆情報公開日 2026/04/18
- ◆担当 八重倉 豊