

# エコスペースビル 402

『大人のブラック』と『ミニマリズム』でクールでシンプルな暮らしを手に入れる

JR鹿児島中央駅（西口）まで徒歩14分

1K

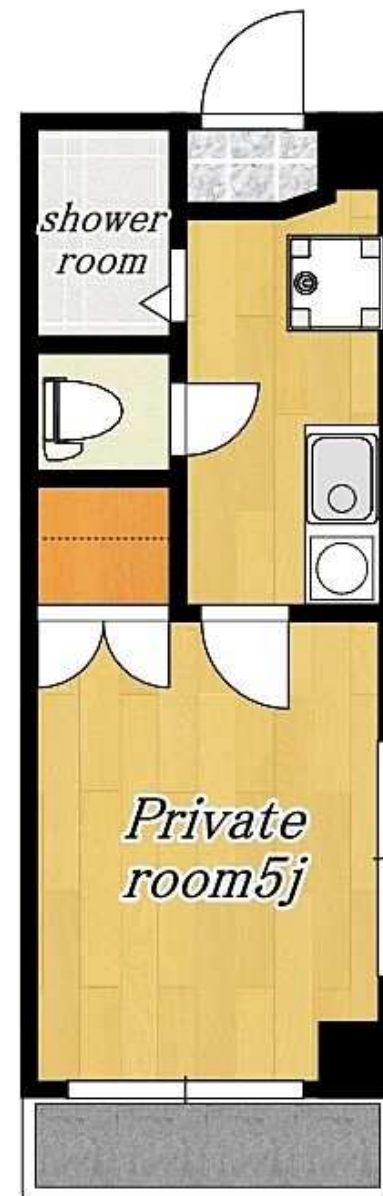
28,000円



スタイリッシュでデザイン性の高い「サンワカンパニー社製」のキッチンを採用しています。インターネットも無料！



※図面と現状が異なる場合は、現状を優先とします。



## ◆ 鹿児島市薬師1-20-25

- ◆管理費：1,000円 ◆仲介手数料：1.1ヶ月 ◆築年月：1986年1月 ◆入居時期：2025年1月下旬頃 ◆間取：1K(洋5,K2) ◆面積：17.00m<sup>2</sup>
- ◆構造：鉄筋コンクリート造 ◆階数：4階 ◆所在階：4階 ◆定額水道料（月額）：2,000円 ◆ネット初期登録料：10,450円 ◆鍵交換代：14,300円
- ◆賃貸保証料：賃料等の50%+月額保証料600円 ◆あんしんサポート（月額）：1,650円

[2階以上][角部屋][室内洗濯機置場][フローリング][バス・トイレ別][都市ガス][リノベーション][スタッフお薦め][エアコン付][温水洗浄便座][IHコンロ][駐輪場あり][TVモニター付きインターホン][インターネット接続可][インターネット無料][リフォーム][既築][エコスペースビル][デザイナーズ][最上階]

## 株式会社ツイン・ビー

免許番号：鹿児島県知事(8)第4015号 ホームページ：<https://twin.co.jp/>

鹿児島県鹿児島市武1丁目17-24吉嶺ビル2F

TEL：099-822-6666

FAX：099-251-7648 営業時間：9:00～18:00

- ◆取引形態 代理
- ◆手数料 1.1ヶ月
- ◆情報公開日 2024/12/21
- ◆担当 池畑 達哉