

スリーリング 401

落ち着いたシックな内装とホームパーティがしたくなる大型L字キッチン！

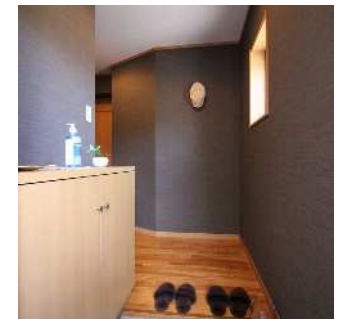
鹿児島市営バス『山田下』バス停徒歩1分

3LDK

72,000円



お洒落な内装に彩られたオープンでワイドなL字型キッチンは夫婦の会話が弾むこと間違いなし。また、インターネット無料に宅配ボックスも新設しました。



※図面と現状が異なる場合は、現状を優先とします。

◆ 鹿児島県鹿児島市山田町358-1

- ◆管理費：2,000円 ◆仲介手数料：1ヶ月 ◆駐車場：5,000円 ◆築年月：2002年9月
- ◆入居時期：2028年5月下旬頃 ◆間取：3LDK(LDK11.5,洋室8.5,洋室6,和室6) ◆主要採光：南 ◆面積：78.91m²
- ◆構造：鉄筋コンクリート造 ◆階数：4階 ◆所在階：4階 ◆駐車区画：No.17 (普通車)
- ◆駐車区画：No.24 (軽) ◆賃貸保証料：賃料等の50%+月額保証料600円 ◆鍵交換代：15400円
- ◆ネット登録料：17050円 ◆駐車場 (2台目)：4,000円 ◆あんしんサービス (月額)：2090円

[室内洗濯機置場][洗面所独立][フローリング][バス・トイレ別][ガスコンロ対応][コンロ2口以上][駐車場あり]
[敷地内駐車場][インターホンあり][シューズボックス][リフォーム][2人入居可][既築][スタッフお薦め]
[インターネット接続可][エアコン付][スリーリング][南向き][システムキッチン][リノベーション][駐輪場あり]
[バイク置場あり][宅配ボックス][敷地内ゴミ置場][オートロック][インターネット無料][プロパンガス][角部屋]
[バルコニーつき][駐車場2台][保証人不要][2階以上][最上階]

株式会社ツイン・ビー

免許番号：鹿児島県知事(8)第4015号 ホームページ：<https://twinb.co.jp/>

鹿児島県鹿児島市武1丁目17-24吉嶺ビル2F

TEL：099-822-6666

FAX：099-251-7648 営業時間：9:00～18:00

- ◆取引形態 代理
- ◆手数料 1ヶ月
- ◆情報公開日 2026/04/25
- ◆担当 八重倉 豊