

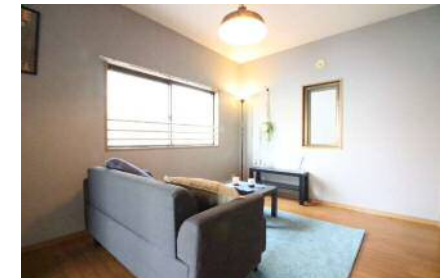
賃貸マンション フローラル上本町 302号室

なんでも徒歩圏内に揃う便利なロケーション。リビングと寝室は分けて生活したい方にお勧めなお部屋！

外観写真

間取図

内観写真



物件概要

- 所在地 鹿児島市上本町14-8
- 交通 鹿児島市営バス「豎馬場」徒歩3分
- 構造 鉄筋コンクリート造
- 募集住戸 302号室
- 間取り 2K (洋6.5 洋6 K3)
- 専有面積 35㎡
- 方位 東向き
- 完成年月 1998年10月
- 入居開始 即入居可

募集概要 (2年契約)

- 家賃 50,000円
- 共益費 2,000円
- 駐車料 無
- 敷金 無
- 仲介手数料 賃料の1ヶ月分 (消費税別)
- 賃貸保証料 賃料等合計の50%
- 火災保険料 18,000円 (2年)
- 鍵交換代 13,200円 (税込)
- ネット初期登録料 16,500円 (税込)

仕様・設備概要

建物	電気 (九州電力) / ガス (プロパン) / 水道 (公営)
室内	フローリング / エアコン / コンロ設置可 / バストイレ別 洗面所 / 室内洗濯機置場 / デザインクロス 角部屋 / TV付モニターホン / 独立洗面台 フック (3箇所) / インターネット月額無料 / 2面採光

<注意事項>

家具・装飾品類は設備ではございません。
図面と現況が異なる場合は、現況優先とします。