

ラ・ガールサンガーデン 203

のどかな環境も便利さも欲しい欲張りなあなたに。。。

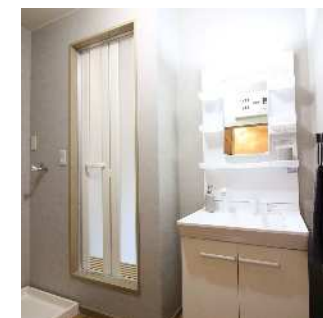
J R指宿本線慈眼寺駅まで徒歩2分

2LDK

57,000円



慈眼寺駅まで徒歩2分の好立地！鹿児島中央駅までの所要時間16分と中心部へのアクセスも良好です！



※図面と現状が異なる場合は、現状を優先とします。

◆ 鹿児島県鹿児島市慈眼寺町4-10

◆ 仲介手数料：1ヶ月 ◆ 家財保険：18,000円 ◆ 駐車場：3,000円 ◆ 築年月：1997年2月 ◆ 入居時期：即入居可
◆ 間取：2LDK(LDK9j,和6j,洋7.5j) ◆ 主要採光：東 ◆ 面積：48.00m² ◆ 構造：軽量鉄骨造 ◆ 階数：2階
◆ 所在階：2階 ◆ 駐車場区画：No.1 ◆ 賃貸保証料：50% ◆ 鍵交換代：15,400円

[2階以上][室内洗濯機置場][洗面所独立][フローリング][エアコン付][バス・トイレ別][ガスコンロ対応][駐輪場あり]
[バルコニーつき][即入居可][インターネット接続可][BS/CSアンテナ][シューズボックス][駐車場あり]
[スタッフお薦め][2人入居可][既築][角部屋][防犯カメラ][ラ・ガールサンガーデン][都市ガス]
[TVモニター付きインターホン][敷地内駐車場][温水洗浄便座]

株式会社ツイン・ビー 賃貸事業部

免許番号：鹿児島県知事(7)第4015号 ホームページ：<https://twinb.co.jp/>

鹿児島県鹿児島市武1丁目17-24吉嶺ビル2F

TEL：099-822-6666

FAX：099-251-7648 営業時間：10:00～18:00

◆取引形態 代理
◆手数料 1ヶ月
◆情報公開日 2022/08/06
◆担当 池畑 達哉