

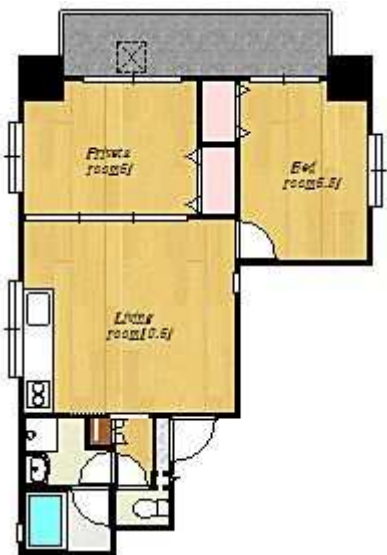
サンルート平之町 701

天文館・鹿児島中央駅が徒歩圏！鹿児島を中心にアクティビティに暮らす！

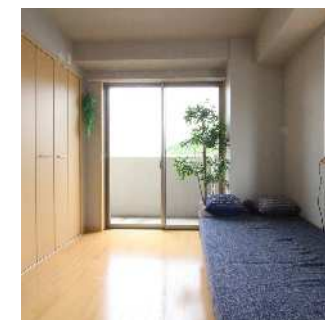
鹿児島市電「加治屋町」電停徒歩6分

2LDK

75,000円



2人で料理を楽しめるハイグレード大型キッチン、各洋室にクローゼットを完備。カップル・新婚さんにピッタリです！



※図面と現状が異なる場合は、現状を優先とします。

◆ 鹿児島県鹿児島市平之町9-16

- ◆管理費：4,000円 ◆敷金：1ヶ月 ◆仲介手数料：1ヶ月 ◆駐車場：15,000円 ◆築年月：2011年1月
- ◆入居時期：2024年6月中旬頃 ◆間取：2LDK(LDK10.6,洋室6,洋室6.5) ◆主要採光：北西 ◆面積：46.00m²
- ◆構造：鉄筋コンクリート造 ◆階数：9階 ◆所在階：7階 ◆駐車区画：敷地外No.23
- ◆賃貸保証料：賃料等の50%+月額保証料600円 ◆鍵交換代：7,700円 ◆ネット登録料：3,300円

[2階以上][室内洗濯機置場][洗面所独立][フローリング][エアコン付][バス・トイレ別][ガスコンロ対応][駐輪場あり]
[エレベーター][敷地内ゴミ置場][バルコニーつき][プロパンガス][オートロック][インターホンあり]
[インターネット接続可][BS/CSアンテナ][インターネット無料][シューズボックス][スタッフお薦め][温水洗浄便座]
[2人入居可][既築][角部屋][防犯カメラ][サンルート平之町][TVモニター付きインターホン][室内物干し][デザイナーズ]
[宅配ボックス][駐車場あり]

株式会社ツイン・ビー

免許番号：鹿児島県知事(8)第4015号 ホームページ：<https://twin.co.jp/>

鹿児島県鹿児島市武1丁目17-24吉嶺ビル2F

TEL：099-822-6666

FAX：099-251-7648 営業時間：10:00～18:00

- ◆取引形態 代理
- ◆手数料 1ヶ月
- ◆情報公開日 2024/05/11
- ◆担当 池畑 達哉