

# シャトーエスパワール 403

和モダンでお洒落に暮らす！専用ポーチ付でプレミアム感が2倍増し！南面7.25メートルの超ワイドスパン設計。明るいうとりあるルーフバルコニーも魅力。

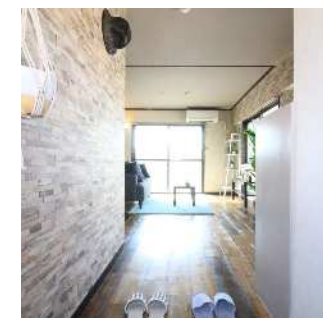
鹿児島市電「武之橋」電停 徒歩5分

1LDK

61,000円



2DKをカップル、DINKSが快適に過ごせるように1LDKにリノベーションしました。和モダン大人の落ち着いた雰囲気、2人の大切な時間を楽しんで欲しいですね。プレミアム感たっぷりの専用ポーチ、トランクルーム付なのもポイント！



※図面と現状が異なる場合は、現状を優先とします。

## ◆ 鹿児島県鹿児島市高麗町22-15

- ◆管理費：3,000円 ◆仲介手数料：1ヶ月 ◆家財保険：18,000円 ◆駐車場：13,000円 ◆築年月：1994年3月
- ◆入居時期：2022年8月上旬 ◆間取：1LDK(LDK12.2j,和室4.5j) ◆主要採光：南 ◆面積：41.33m<sup>2</sup>
- ◆構造：鉄筋コンクリート造 ◆階数：4階 ◆所在階：4階 ◆定額水道料：3,500円(2名時)
- ◆駐車場区画：No.5(普通車) ◆賃貸保証料：賃料等の50% ◆鍵交換代：13,200円
- ◆ネット初期登録料：16,500円 ◆バイク駐輪料：1,500円 ◆定額水道料：2,000円

[2階以上][南向き][室内洗濯機置場][フローリング][エアコン付][バス・トイレ別][駐車場あり][敷地内駐車場]  
[駐輪場あり][バイク置場あり][バルコニーつき][都市ガス][インターネット接続可][インターネット無料]  
[リノベーション][シューズボックス][リフォーム][スタッフお薦め][シャトーエスパワール][BS/CSアンテナ]  
[エレベーター][洗面所独立][ガスコンロ対応][宅配ボックス][2人入居可][最上階][ルーフバルコニーつき][角部屋]  
[温水洗浄便座][TVモニター付きインターホン][室内物干し][防犯カメラ][既築][デザイナーズ][トランクルーム]

## 株式会社ツイン・ビー 賃貸事業部

免許番号：鹿児島県知事(7)第4015号 ホームページ：<https://twinb.co.jp/>

鹿児島県鹿児島市武1丁目17-24吉嶺ビル2F

TEL：099-822-6666

FAX：099-251-7648 営業時間：10:00～18:00

- ◆取引形態 代理
- ◆手数料 1ヶ月
- ◆情報公開日 2022/06/17
- ◆担当 池畑 達哉