

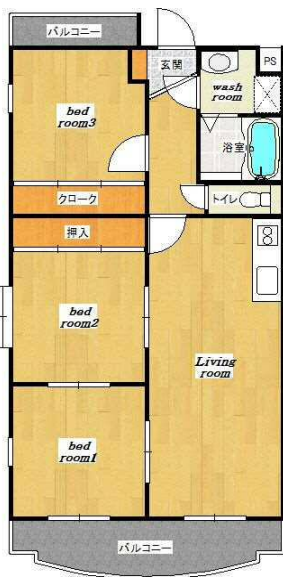
# 賃貸マンション BS・モリー

閑静な住宅街にファミリー物件登場！

## 外観写真



## 間取図



## 内観写真



## 募集住戸

部屋	間取	面積	家賃
A102	3LDk	65.2	59,000円
B202	3LDk	65.2	60,000円
A302	3LDk	65.2	60,000円

## 物件概要

- 所在地 鹿児島市坂之上3丁目4-47 (住居表示)
- 交通 JR指宿枕崎線 坂之上駅徒歩13分
- 構造 鉄筋コンクリート造地上3階建て
- 募集戸数 3戸
- 完成年月 2006年3月築
- 入居開始 即入居

## 募集概要 (2年契約)

- 共益費 なし
- 駐車料 **1台無料**
- 敷金 **不要**
- 仲介手数料 賃料の1ヶ月分 (消費税別)
- 賃貸保証料 賃料等合計の50% (アルファー)
- 火災保険料 20,000円 (2年間)
- 鍵交換代 12,960円 (税込)
- 仲介手数料 賃料の1ヶ月分 (税別)
- 短期解約違約金 2年縛り

## 仕様・設備概要

- |    |   |
|----|---|
| 建物 | 電気 (九州電力) / ガス (都市ガス) / 水道 (公営)<br>敷地内駐車場 / 駐輪場 (原付可) /                     |
| 室内 | フローリング / エアコン / コンロ設置可 / バストイレ別<br>洗面台 / 室内洗濯機置場 / シューズボックス<br><b>全室角部屋</b> |

### <注意事項>

家具・装飾品類は設備ではございません。  
図面と現況が異なる場合は、現況優先とします。

# BSモリー一駐車場配置図

