

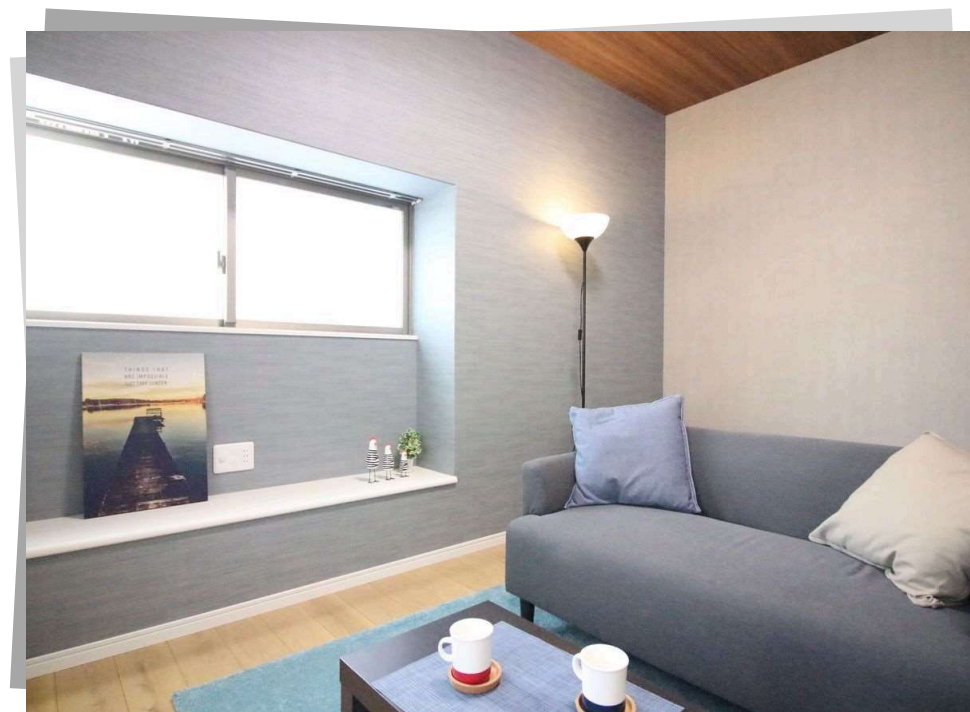
# シャトーアルモニ鹿大前 103

始めよう駅前生活！

鹿児島市電『工学部前』電停まで徒歩1分

1K

49,000円

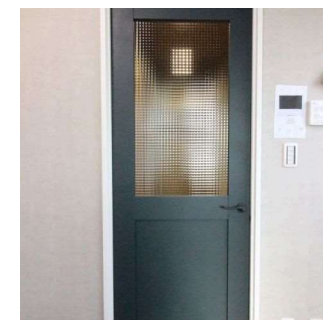
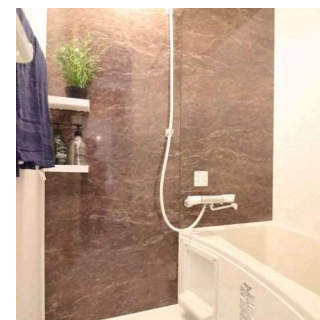


鹿児島市電『工学部前』電停まで徒歩1分の駅前立地。物件名称の『アルモニ』とは、フランス語で調和（ハーモニー）の意味。駅前立地に使い勝手の良い間取りと充実の設備、そして洗練された内装デザイン。まさににそれぞれの調和が取れた物件です。

## ◆ 鹿児島県鹿児島市郡元1丁目7-28

- ◆管理費：3,000円 ◆仲介手数料：1ヶ月 ◆築年月：2021年3月 ◆入居時期：2024年5月中旬頃
- ◆間取：1K(洋7.4,K2) ◆主要採光：東南 ◆面積：24.64m<sup>2</sup> ◆構造：鉄筋コンクリート造 ◆階数：5階
- ◆所在階：1階 ◆賃貸保証料：賃料等の50%+月額保証料600円 ◆鍵交換代：13,200円
- ◆ネット無料手数料：3,300円

[スタッフお薦め][室内洗濯機置場][洗面所独立][フローリング][エアコン付][バス・トイレ別][温水洗浄便座]  
[浴室乾燥機][コンロ2口以上][ガスコンロ対応][駐輪場あり][エレベーター][宅配ボックス][敷地内ゴミ置場]  
[バルコニーつき][オートロック][都市ガス][TVモニター付きインターホン][インターネット無料][BS/CSアンテナ]  
[インターネット接続可][シューズボックス][防犯カメラ][角部屋][床下収納][1階][シャトーアルモニ鹿大前]  
[システムキッチン][室内物干し][ウォークインクローゼット]



※図面と現状が異なる場合は、現状を優先とします。

## 株式会社ツイン・ビー PM事業部

免許番号：鹿児島県知事(8)第4015号 ホームページ：<https://twinb.co.jp/>

鹿児島県鹿児島市武1丁目17-24吉嶺ビル2F

TEL：099-822-6666

FAX：099-251-7648 営業時間：10:00～18:00

- ◆取引形態 代理
- ◆手数料 1ヶ月
- ◆情報公開日 2024/04/01
- ◆担当 大久保 崇