

Ark Residence 武 401

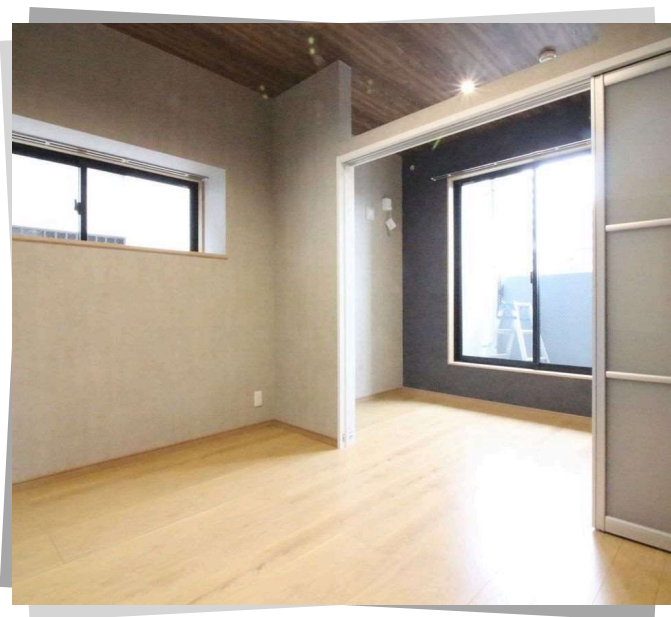
人気の中央駅エリアでワンランク上の暮らしを手に入れる

JR鹿児島中央駅まで徒歩11分

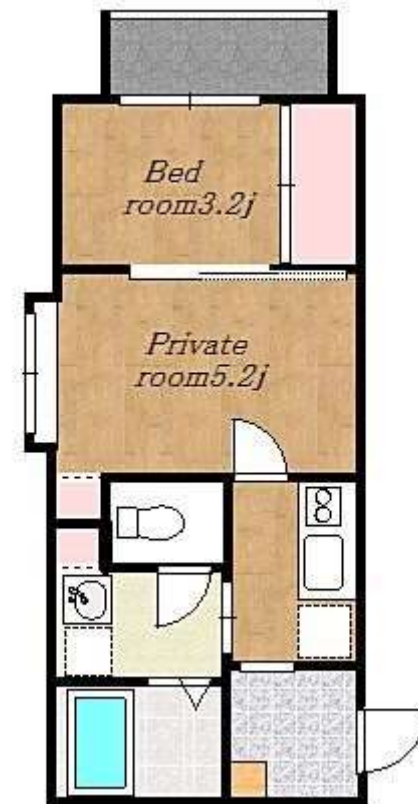
2K

57,000円

朝日が心地よく差し込む全戸東向き！全面が道路なので開放感があります。システムキッチンや女優ミラー付き洗面化粧台、おしゃれな室内物干しなど社会人女性の喜ぶ設備がいっぱいです。



※図面と現状が異なる場合は、現状を優先とします。



◆ 鹿児島県鹿児島市武2丁目42-3

- ◆管理費：3,000円 ◆仲介手数料：1ヶ月 ◆駐車場：13,000円 ◆築年月：2021年2月 ◆入居時期：2024年5月中旬頃 ◆間取：2K(洋6.0,洋3.8,K)
- ◆主要採光：東 ◆面積：29.24m² ◆構造：鉄筋コンクリート造 ◆階数：5階 ◆所在階：4階 ◆駐車場区画：4番（普通車可能）
- ◆賃貸保証料：賃料等の50%+月額保証料600円 ◆鍵交換費用：13,200円 ◆あんしんサービス（月額）：1,650円 ◆ネット初期登録料：3,300円

[室内洗濯機置場][洗面所独立][フローリング][エアコン付][バス・トイレ別][駐輪場あり][エレベーター][敷地内ゴミ置場][オートロック][インターホンあり]
[防犯カメラ][インターネット無料][シューズボックス][スタッフお薦め][温水洗浄便座][BS/CSアンテナ][バルコニーつき][宅配ボックス][アーケレジデンス武]
[角部屋][浴室乾燥機][コンロ2口以上][システムキッチン][TVモニター付きインターホン][床下収納][ウォークインクローゼット][室内物干し][都市ガス]

株式会社ツイン・ビー PM事業部

免許番号：鹿児島県知事(8)第4015号 ホームページ：<https://twinb.co.jp/>

鹿児島県鹿児島市武1丁目17-24吉嶺ビル2F

TEL：099-822-6666

FAX：099-251-7648 営業時間：10:00～18:00

- ◆取引形態 代理
- ◆手数料 1ヶ月
- ◆情報公開日 2024/03/23
- ◆担当 大久保 崇