

# MJRザ・ガーデン上荒田 607

共用設備も暮らしのステージに — MJRザ・ガーデン上荒田で始める上質な日常生活。新築分譲マンション3LDK

鹿児島市電郡元線『市立病院前』電停まで徒歩2分

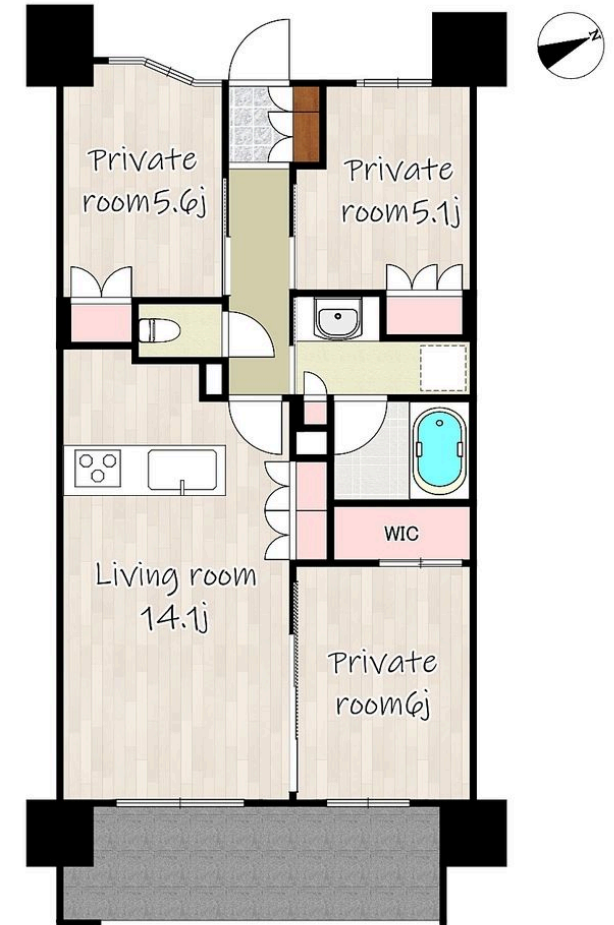
3LDK

180,000円

品質で選ばれる、安心の分譲賃貸 — 鹿児島暮らしのスタンダード。暮らしの質を大切にする人へおすすめの本MJRザ・ガーデン上荒田



※図面と現状が異なる場合は、現状を優先とします。



## ◆ 鹿児島県鹿児島市上荒田町38-24

◆敷金：3ヶ月 ◆仲介手数料：1.1ヶ月 ◆築年月：2026年3月 ◆入居時期：即 ◆間取：3LDK(LDK14.1,洋室6.0,洋室5.1,洋室5.6) ◆主要採光：南東  
◆面積：68.85m<sup>2</sup> ◆構造：鉄筋コンクリート造 ◆階数：14階 ◆所在階：6階 ◆敷地内駐車場：38番（1階屋根付き駐車場） ◆ペット飼育：※不可  
◆賃貸保証料：賃料等の50%+月額保証料600円 ◆あんしんサービス（月額）：2,090円

[スタッフお薦め][室内洗濯機置場][洗面所独立][フローリング][エアコン付][バス・トイレ別][温水洗浄便座][浴室乾燥機][コンロ2口以上][エレベーター]  
[宅配ボックス][敷地内ゴミ置場][バルコニーつき][オートロック][都市ガス][TVモニター付きインターホン][インターネット無料][BS/CSアンテナ]  
[シューズボックス][防犯カメラ][駐輪場あり][システムキッチン][バイク置場あり][2人入居可][保証人不要][2階以上][駐車場あり][敷地内駐車場][管理人あり]

## 株式会社ツイン・ビー

免許番号：鹿児島県知事(8)第4015号 ホームページ：<https://twinb.co.jp/>

鹿児島県鹿児島市武1丁目17-24吉嶺ビル2F

TEL：099-822-6666

FAX：099-251-7648 営業時間：9:00～18:00

◆取引形態 代理  
◆手数料 1.1ヶ月  
◆情報公開日 2026/05/02  
◆担当 八重倉 豊