

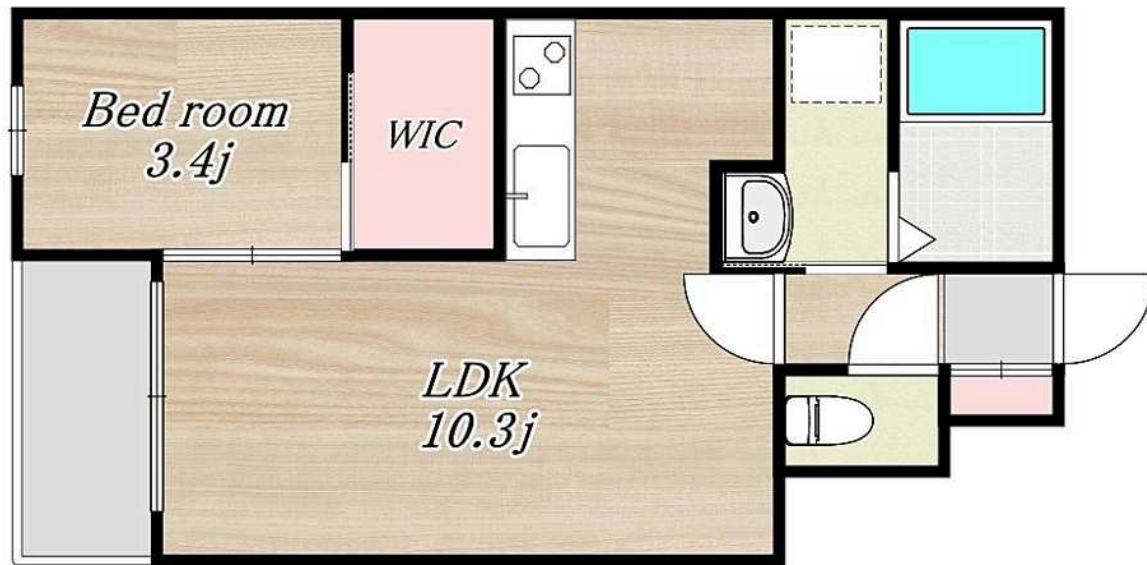
CLASS城西 402

～スペースとスタイルの融合～ 1LDKで実現する大容量収納とモダンな快適生活

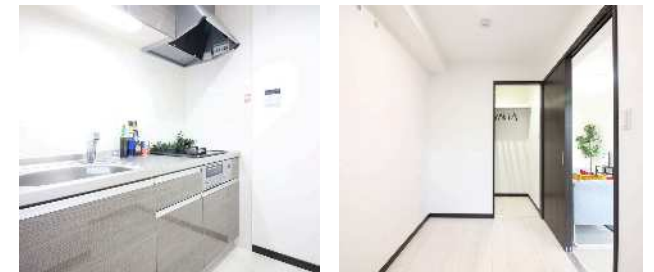
J R 鹿児島中央駅まで徒歩22分

1LDK

63,000円



ゆとりのある収納量や充実した設備が魅力的で男女ともに心をくすぐるお部屋♪人気の城西エリアで手に入ります！



※図面と現状が異なる場合は、現状を優先とします。

◆ 鹿児島県鹿児島市城西2丁目19-5

- ◆管理費：3,000円 ◆仲介手数料：1.1円 ◆築年月：2019年3月 ◆入居時期：2025年1月中旬頃 ◆間取：1LDK(LDK10.3,洋室3.4) ◆主要採光：東
- ◆面積：33.86m² ◆構造：鉄筋コンクリート造 ◆階数：5階 ◆所在階：4階 ◆賃貸保証料：賃料等の50%+月額保証料600円 ◆鍵交換代：14,300円
- ◆ネット無料手数料：3,300円 ◆町内会費（月額）：300円 ◆あんしんサポート（月額）：1,760円

[スタッフお薦め][室内洗濯機置場][洗面所独立][フローリング][エアコン付][バス・トイレ別][温水洗浄便座][浴室乾燥機][コンロ2口以上][エレベーター]
[宅配ボックス][敷地内ゴミ置場][バルコニーつき][オートロック][都市ガス][TVモニター付きインターホン][インターネット無料][BS/CSアンテナ]
[インターネット接続可][シューズボックス][防犯カメラ][駐輪場あり][既築][室内物干し][システムキッチン][ウォークインクローゼット][CLASS城西]

株式会社ツイン・ビー

免許番号：鹿児島県知事(8)第4015号 ホームページ：<https://twin.co.jp/>

鹿児島県鹿児島市武1丁目17-24吉嶺ビル2F

TEL：099-822-6666

FAX：099-251-7648 営業時間：9:00～18:00

- ◆取引形態 代理
- ◆手数料 1.1円
- ◆情報公開日 2024/12/14
- ◆担当 池畑 達哉