

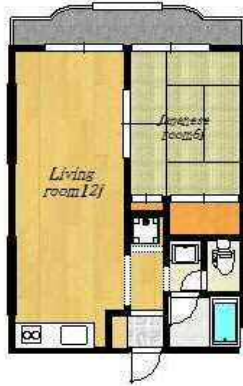
賃貸マンション エクステンドロイヤル 102号室

静かな環境で便利な立地♪お洒落なお部屋で快適な暮らし♪

外観写真

間取図

内観写真



物件概要

- 所在地 鹿児島市冷水町2-22
- 交通 鹿児島市営「永田神社下」徒歩3分
- 構造 鉄筋コンクリート造
- 募集住戸 102号室（1戸）
- 間取り 1LDk
- 専有面積 38.88㎡
- 方位 東向き
- 完成年月 1988年2月築
- 入居開始 即入居可

募集概要（2年契約）

- 家賃 50,000円
- 共益費 2,000円
- 水道料 1名2,000円 2名3,500円
- 駐車場 5,000円 軽小型のみ
- 敷金 不要
- 賃貸保証料 賃料等合計の50%
- 火災保険料 18,000円（2年契約）
- 鍵交換代 12,960円（税込）
- ネット登録料 9,720円（税込）

仕様・設備概要

- | | |
|----|--|
| 建物 | 電気（九州電力） / ガス（プロパン） / 水道（公営）
駐輪場 / 駐車場 |
| 室内 | フローリング / エアコン / コンロ設置可 / ビンテージフック
室内洗濯機置場 / インターネット無料 / アクセントクロス
温水洗浄機能付便座 / シューズボックス / 独立洗面台
バストイレ別 / コンロ設置可 / |

<注意事項>

家具・装飾品類は設備ではございません。
図面と現況が異なる場合は、現況優先となります。

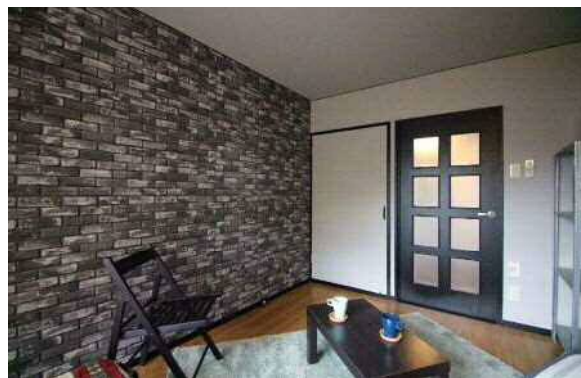
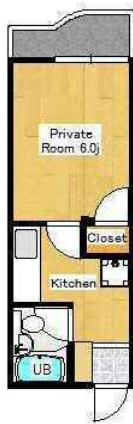
賃貸マンション エクステンドロイヤル 105号室

静かな環境で便利な立地♪お洒落なお部屋で快適な暮らし♪

外観写真

間取図

内観写真



物件概要

- 所在地 鹿児島市冷水町2-22
- 交通 鹿児島市営「永田神社下」徒歩3分
- 構造 鉄筋コンクリート造
- 募集住戸 105号室（1戸）
- 間取り 1K
- 専有面積 19.44㎡
- 方位 東向き
- 完成年月 1988年2月築
- 入居開始 即入居可

募集概要（2年契約）

- 家賃 30,000円
- 共益費 2,000円
- 水道料 2,000円（定額）
- 駐車場 無
- 敷金 不要
- 賃貸保証料 賃料等合計の50%（アルファー）
- 火災保険料 16,000円（2年契約）
- 鍵交換代 12,960円（税込）
- ネット登録料 9,720円（税込）

仕様・設備概要

- | | |
|----|---|
| 建物 | 電気（九州電力） / ガス（プロパン） / 水道（公営）
駐輪場 |
| 室内 | フローリング / エアコン / コンロ設置可 / ビンテージフック
室内洗濯機置場 / インターネット無料 / アクセントクロス |

<注意事項>

家具・装飾品類は設備ではございません。
図面と現況が異なる場合は、現況優先となります。

【管理会社】

