

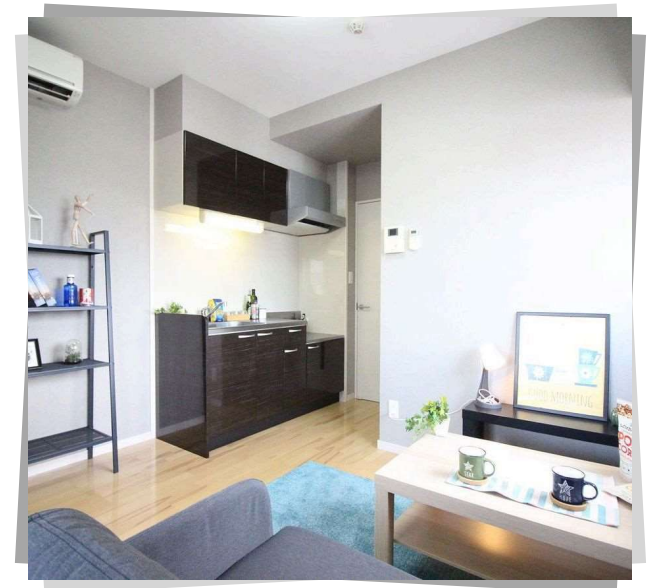
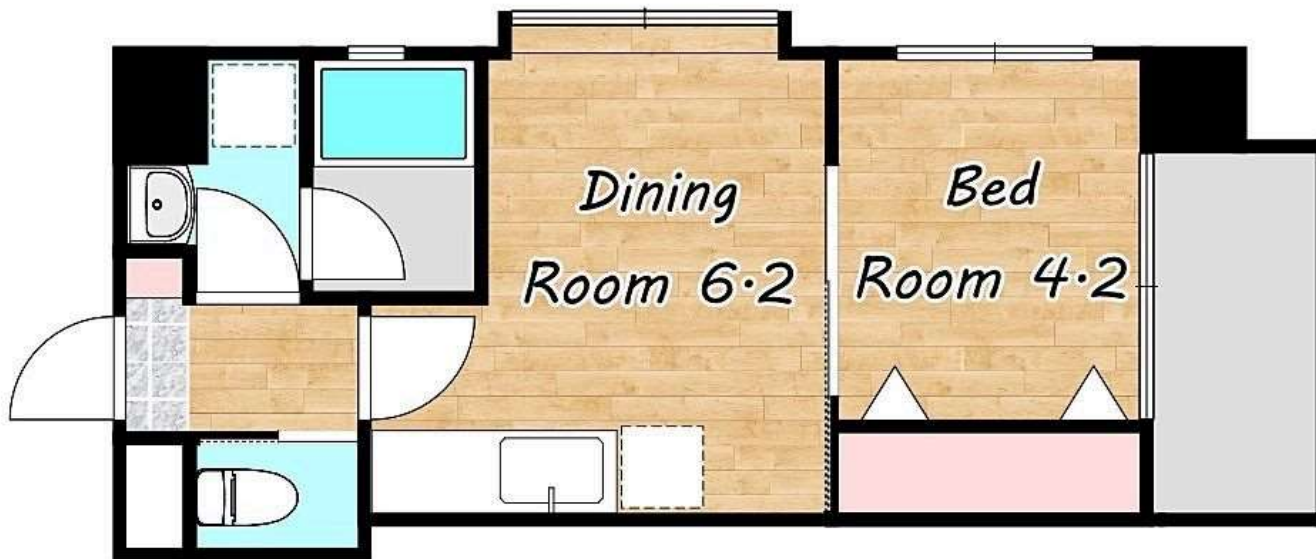
# フィオーレ武 701

自分だけの特等席。愛犬愛猫と一緒に上質な暮らしを味わえます。

JR鹿児島中央駅まで徒歩12分

1DK

53,000円



鹿児島の玄関口。武岡トンネル前に、どっしりと構える10階建の賃貸マンション。オートロック、防犯カメラ、浴室乾燥機、室内物干し、モニターホン、ネット無料など様々な設備が充実しています！！



※図面と現状が異なる場合は、現状を優先とします。

## ◆ 鹿児島県鹿児島市武3丁目2-1

- ◆管理費：3,000円 ◆仲介手数料：1ヶ月 ◆駐車場：12,000円 ◆築年月：2013年2月 ◆入居時期：2024年4月下旬頃 ◆間取：1DK(DK6.2,洋4.2)
- ◆主要採光：東 ◆面積：26.50m<sup>2</sup> ◆構造：鉄筋コンクリート造 ◆階数：10階 ◆所在階：4階 ◆駐車場区画：3番
- ◆賃貸保証料：賃料等の50%+月額保証料600円 ◆鍵交換費用：7,700円 ◆ネット登録料：3,300円 ◆あんしんサポート（月額）：1,650円

[フィオーレ武][2階以上][角部屋][室内洗濯機置場][洗面所独立][フローリング][エアコン付][バス・トイレ別][浴室乾燥機][ガスコンロ対応][コンロ2口以上][バルコニーつき][室内物干し][リフォーム][シューズボックス][インターホンあり][TVモニター付きインターホン][スタッフお薦め][駐車場あり][プロパンガス][敷地内ゴミ置場][エレベーター][オートロック][防犯カメラ][インターネット無料][インターネット接続可][BS/CSアンテナ][既築][ペット相談可][保証人不要]

## 株式会社ツイン・ビー PM事業部

免許番号：鹿児島県知事(8)第4015号 ホームページ：<https://twinb.co.jp/>

鹿児島県鹿児島市武1丁目17-24吉嶺ビル2F

TEL：099-822-6666

FAX：099-251-7648 営業時間：10:00～18:00

- ◆取引形態 代理
- ◆手数料 1ヶ月
- ◆情報公開日 2024/03/31
- ◆担当 大久保 崇